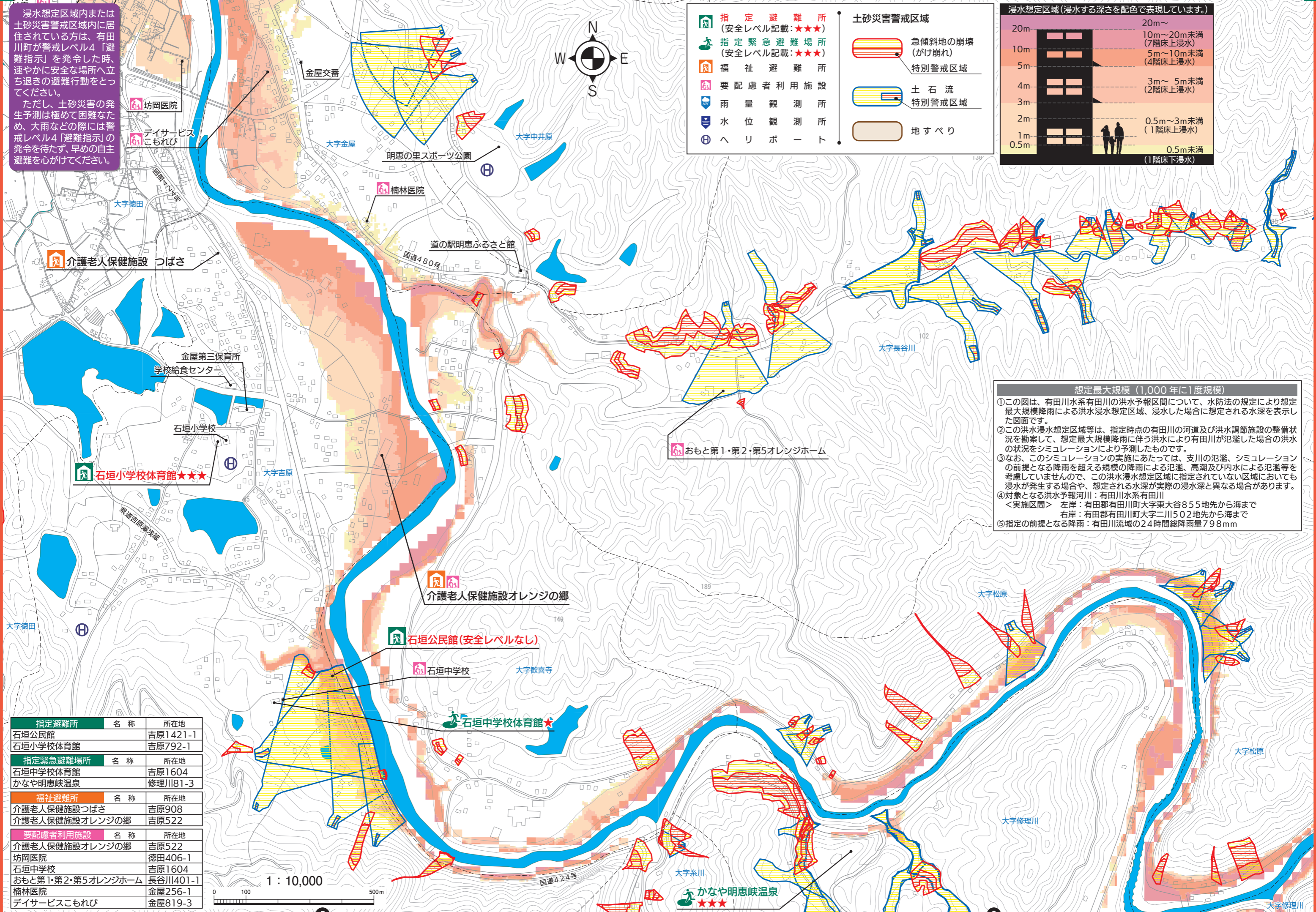
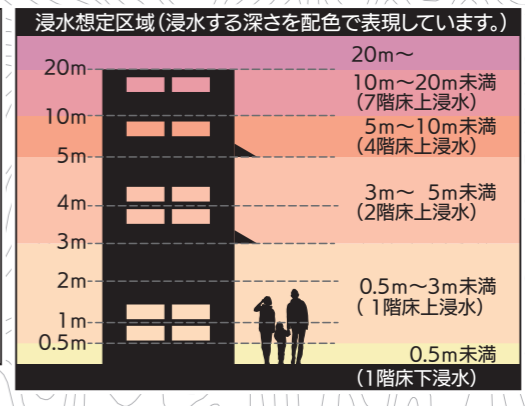


浸水想定区域内または土砂災害警戒区域内に居住されている方は、有田川町が警戒レベル4「避難指示」を発令した時、速やかに安全な場所へ立ち退きの避難行動をとってください。

ただし、土砂災害の発生予測は極めて困難なため、大雨などの際には警戒レベル4「避難指示」の発令を待たず、早めの自主避難を心がけてください。

指定避難所
 (安全レベル記載:★★★)
 指定緊急避難場所
 (安全レベル記載:★★★)
 福祉避難所
 要配慮者利用施設
 雨量観測所
 水位観測所
 ヘリポート

土砂災害警戒区域
 急傾斜地の崩壊(がけ崩れ) 特別警戒区域
 土石流 特別警戒区域
 地すべり



想定最大規模(1,000年に1度規模)

- この図は、有田川水系有田川の洪水予報区間について、水防法の規定により想定最大規模降雨による洪水浸水想定区域、浸水した場合に想定される水深を表示した図面です。
- この洪水浸水想定区域等は、指定時点の有田川の河道及び洪水調節施設の整備状況を勘案して、想定最大規模降雨に伴う洪水により有田川が氾濫した場合の洪水の状況をシミュレーションにより予測したものです。
- なお、このシミュレーションの実施にあたっては、支川の氾濫、シミュレーションの前提となる降雨を超える規模の降雨による氾濫、高潮及び内水による氾濫等を考慮していませんので、この洪水浸水想定区域に指定されていない区域においても浸水が発生する場合や、想定される水深が実際の浸水深と異なる場合があります。
- 対象となる洪水予報河川：有田川水系有田川
 <実施区間> 左岸：有田郡有田町大字東大谷855地先から海まで
 右岸：有田郡有田町大字二川502地先から海まで
- 指定の前提となる降雨：有田川流域の24時間総降雨量798mm

指定避難所	名称	所在地
指定避難所	石垣公民館	吉原1421-1
指定避難所	石垣小学校体育館	吉原792-1
指定緊急避難場所	名称	所在地
指定緊急避難場所	石垣中学校体育館	吉原1604
指定緊急避難場所	かなや明恵峡温泉	修理川81-3
福祉避難所	名称	所在地
福祉避難所	介護老人保健施設つばさ	吉原908
福祉避難所	介護老人保健施設オレンジの郷	吉原522
要配慮者利用施設	名称	所在地
要配慮者利用施設	介護老人保健施設オレンジの郷	吉原522
要配慮者利用施設	坊岡医院	徳田406-1
要配慮者利用施設	石垣中学校	吉原1604
要配慮者利用施設	おもと第1・第2・第5オレンジホーム	長谷川401-1
要配慮者利用施設	楠林医院	金屋256-1
要配慮者利用施設	デイサービスこもれび	金屋819-3