

海 南 市

# 下水道計画一般図 (汚水)

## 有田川町公共下水道

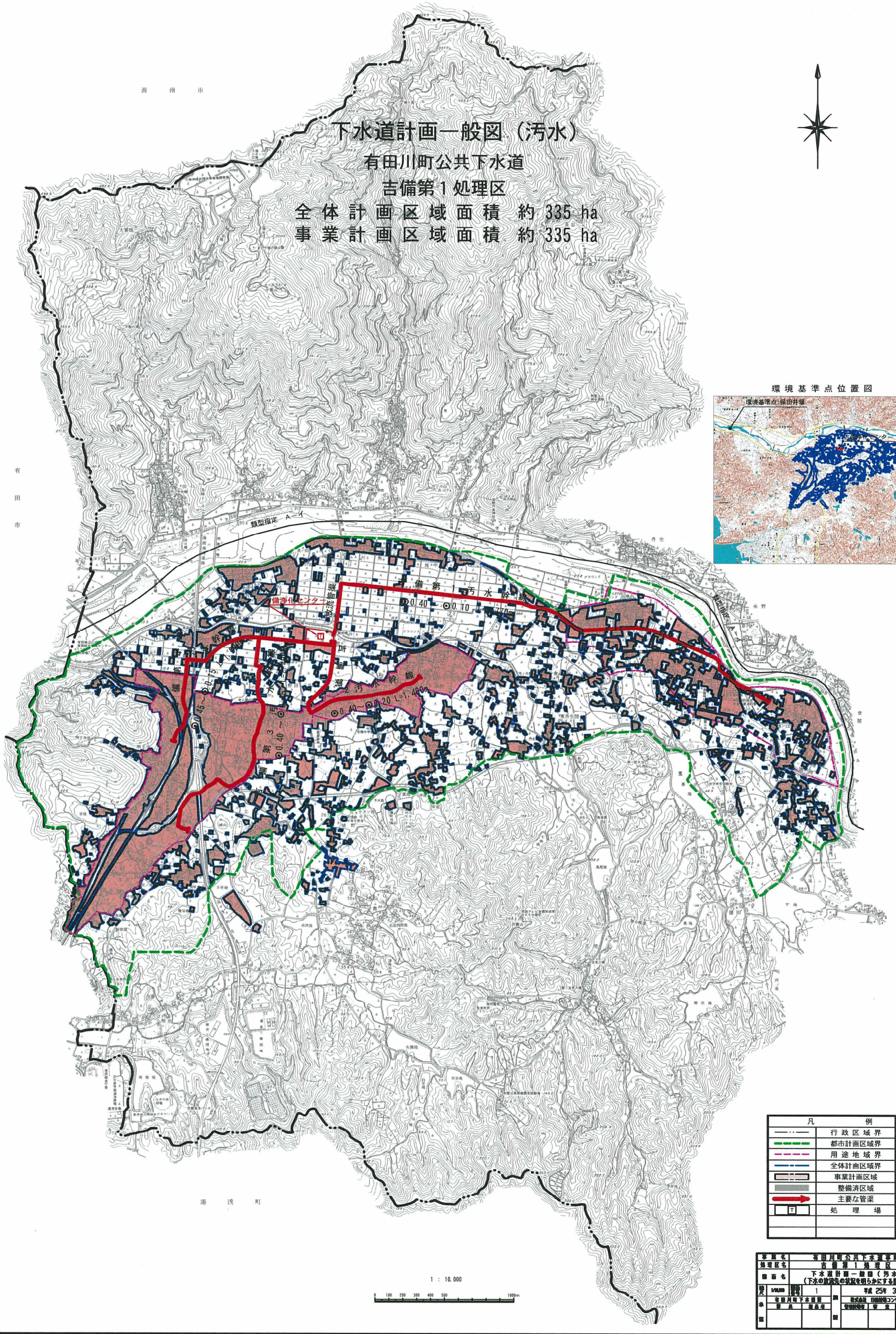
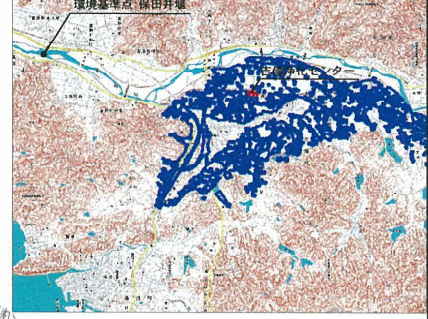
### 吉備第1処理区

全体計画区域面積 約 335 ha

事業計画区域面積 約 335 ha



環境基準点位置図



凡 例	
	行政区域界
	都市計画区域界
	用途地域界
	全体計画区域界
	事業計画区域
	整備済区域
	主要な管渠
	処理場

事業名	有田川町公共下水道事業		
実施区域	吉備第1処理区		
計画名	下水道計画一般図(汚水) (下水の処理施設の建設を明らかにする計画)		
図 号	第 1 号	年 次	平成 25年 3月
製 図 者	有田川町下水道課	製 図 者	株式会社 田中建設コンサルタント
製 図 日		製 図 日	

1 : 10,000

