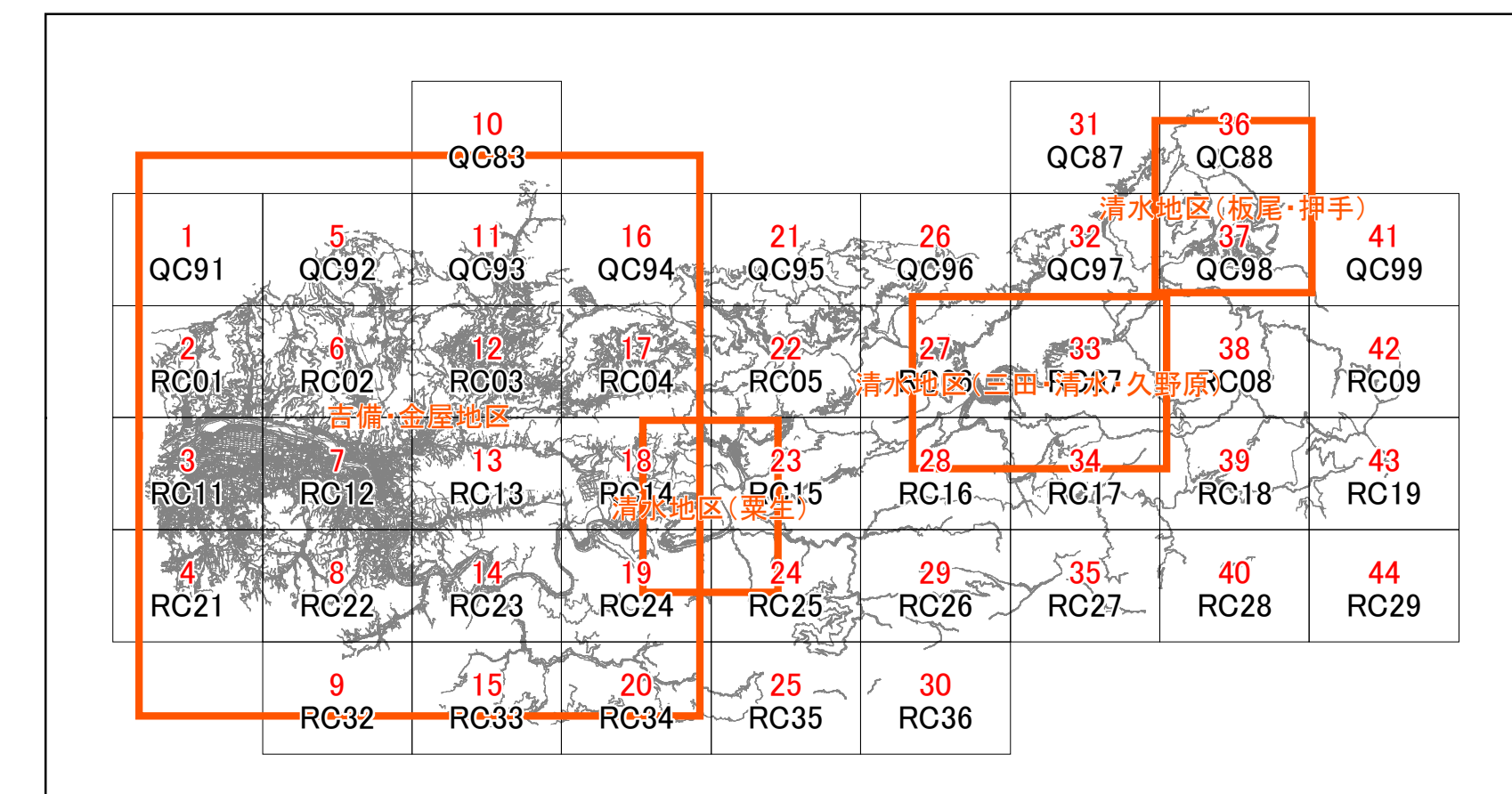
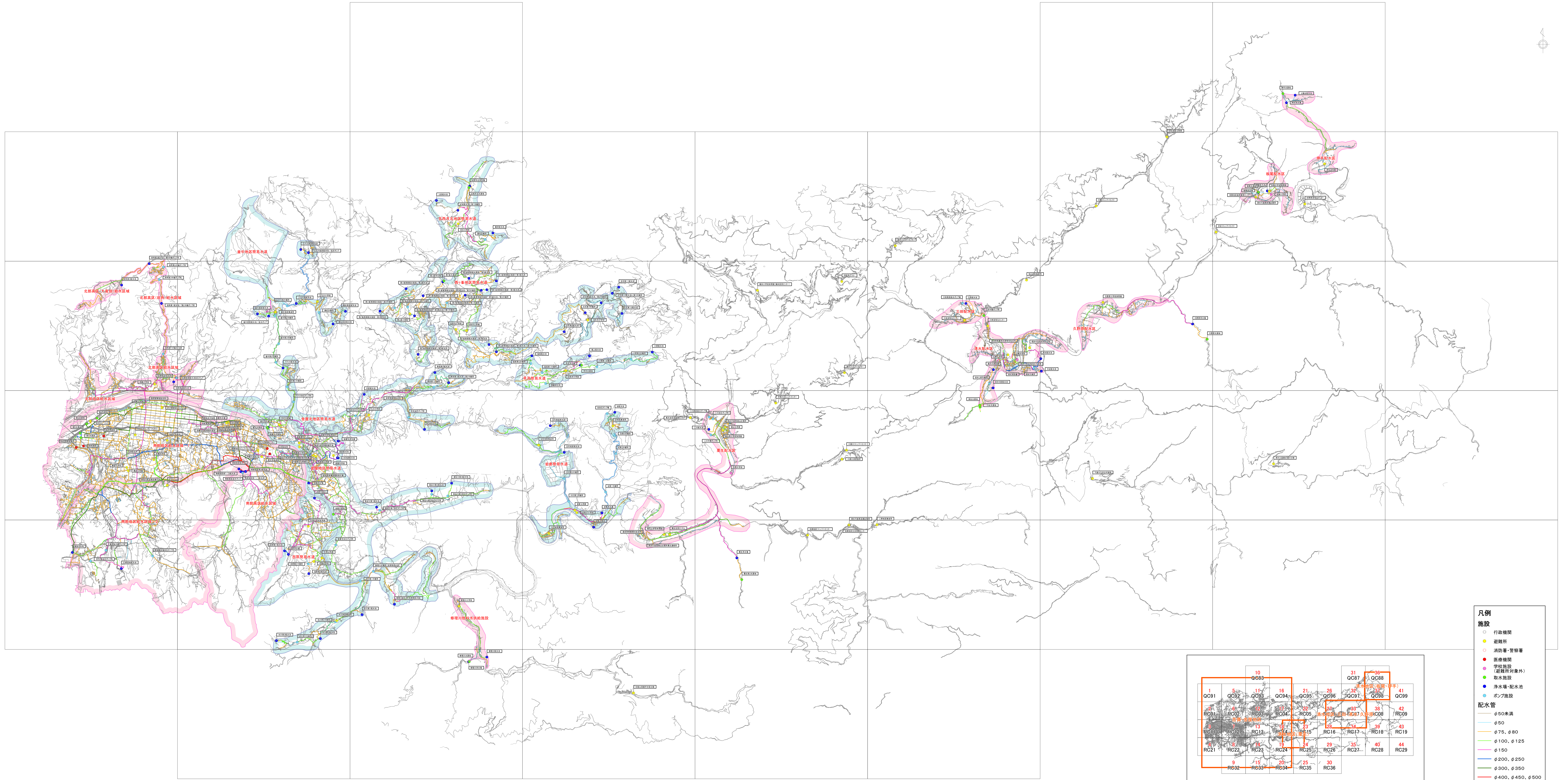


有田川町水道台帳図

平成三十年六月調製



- 凡例**
- 施設**
- 行政機関
 - 避難所
 - 消防署・警察署
 - 医療機関
 - 学校施設 (定員数対象)
 - 取水施設
 - 浄水場・配水池
 - ポンプ施設
- 配水管**
- φ50未満
 - φ50
 - φ75、φ80
 - φ100、φ125
 - φ150
 - φ200、φ250
 - φ300、φ350
 - φ400、φ450、φ500

1:25,000
1 200 400 600 800 1000 1200 1400 1600 1800 2000 2200 2400

株式会社
パスコ
調製

計
画
機
関
有
田
川
町