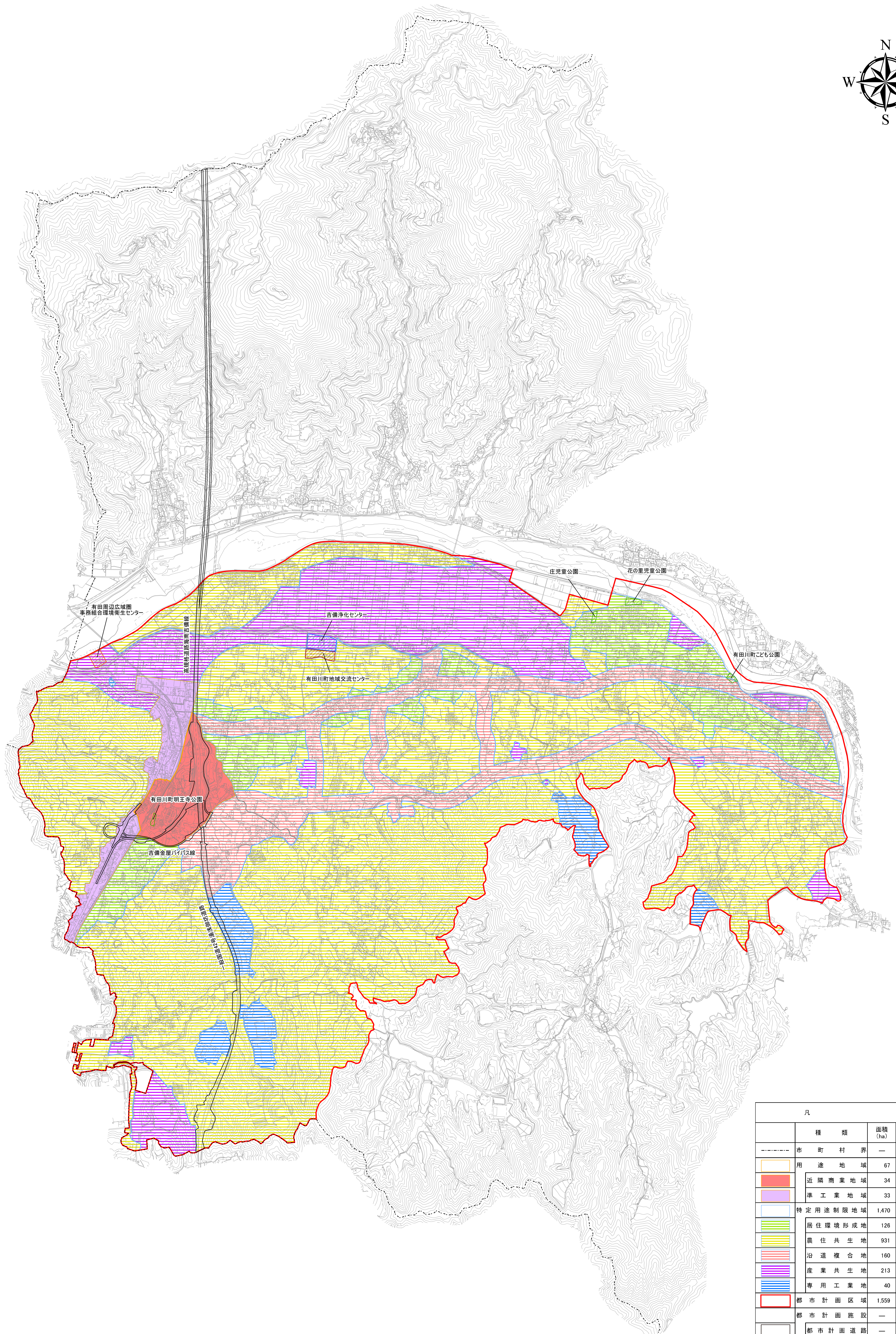
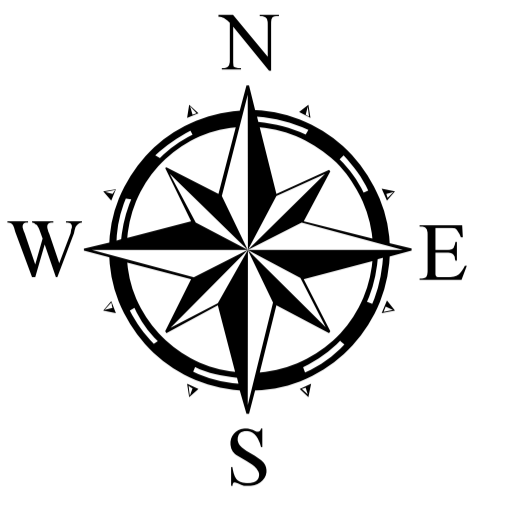
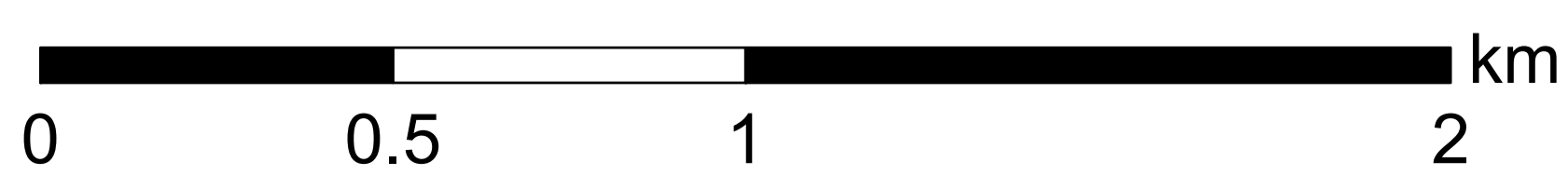


吉備都市計画 総括図 (1:10,000)



1:10,000



凡		例		
	種類	面積 (ha)	建ぺい率 (%)	容積率 (%)
---	市町村界	—	—	—
■	用途地域	67	—	—
■	近隣商業地域	34	80	200
■	準工業地域	33	60	200
■	特定用途制限地域	1,470	—	—
■	居住環境形成地	126	70	200
■	農住共生地	931	70	200
■	沿道複合地	160	70	200
■	産業共生地	213	70	200
■	準工業地	40	70	200
■	都市計画区域	1,559	—	—
■	都市計画施設	—	—	—
■	都市計画道路	—	—	—
■	都市計画公園	—	—	—
■	公共下水道(処理場)	—	—	—
■	供給処理施設	—	—	—
■	その他都市施設	—	—	—

※用途地域、特定用途制限地域については、別途都市計画決定・変更予定