

(参考資料)



付近見取り図





外観写真



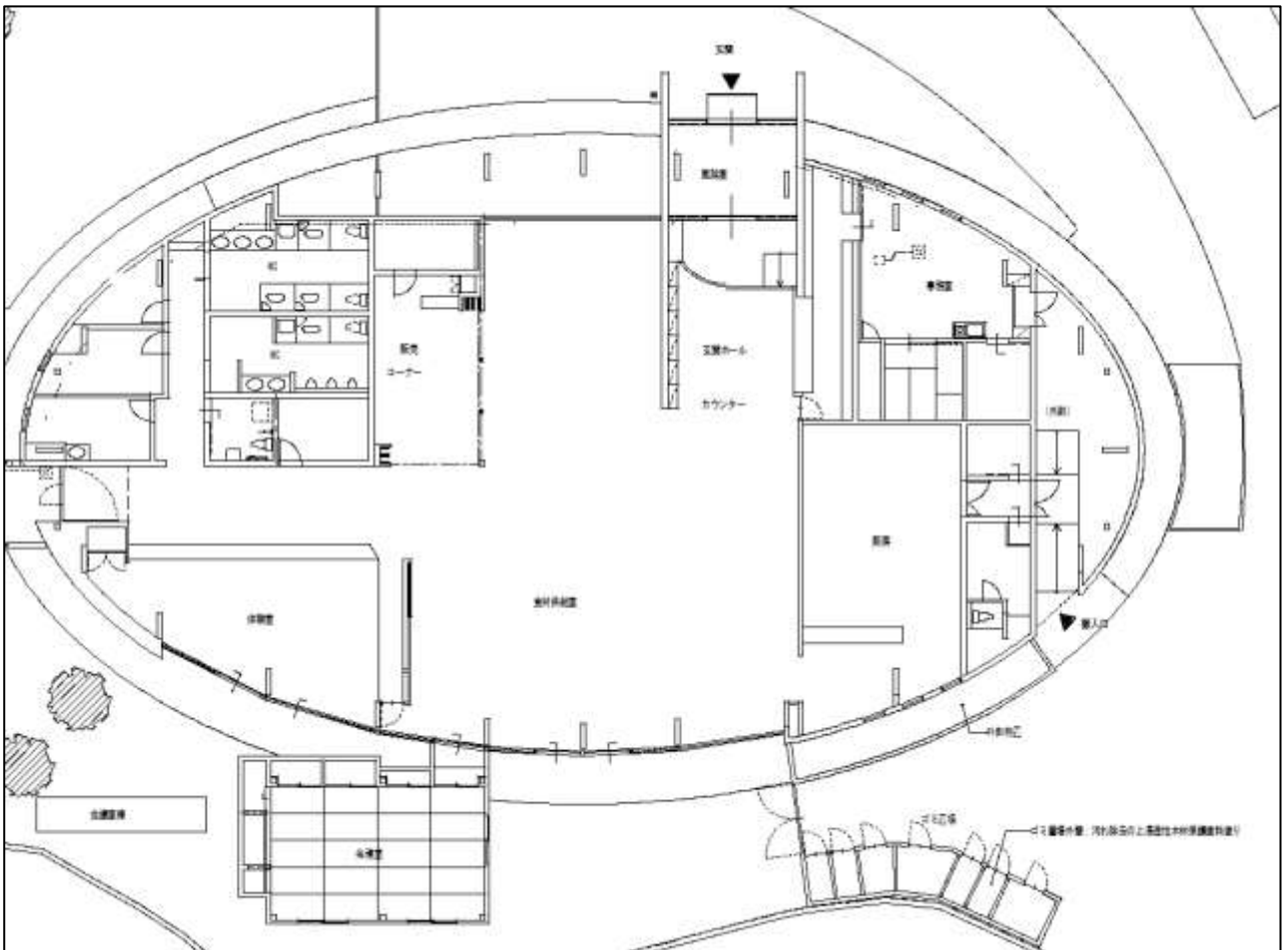
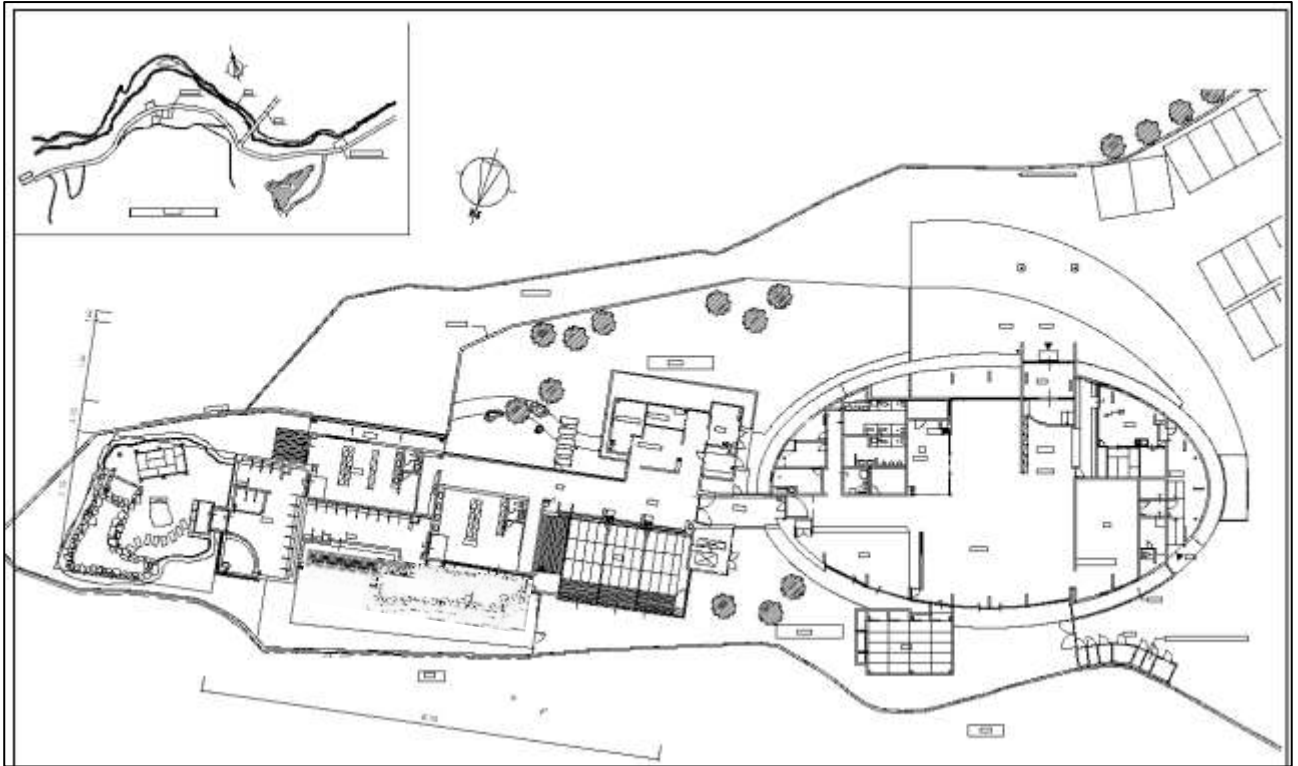
浴室写真

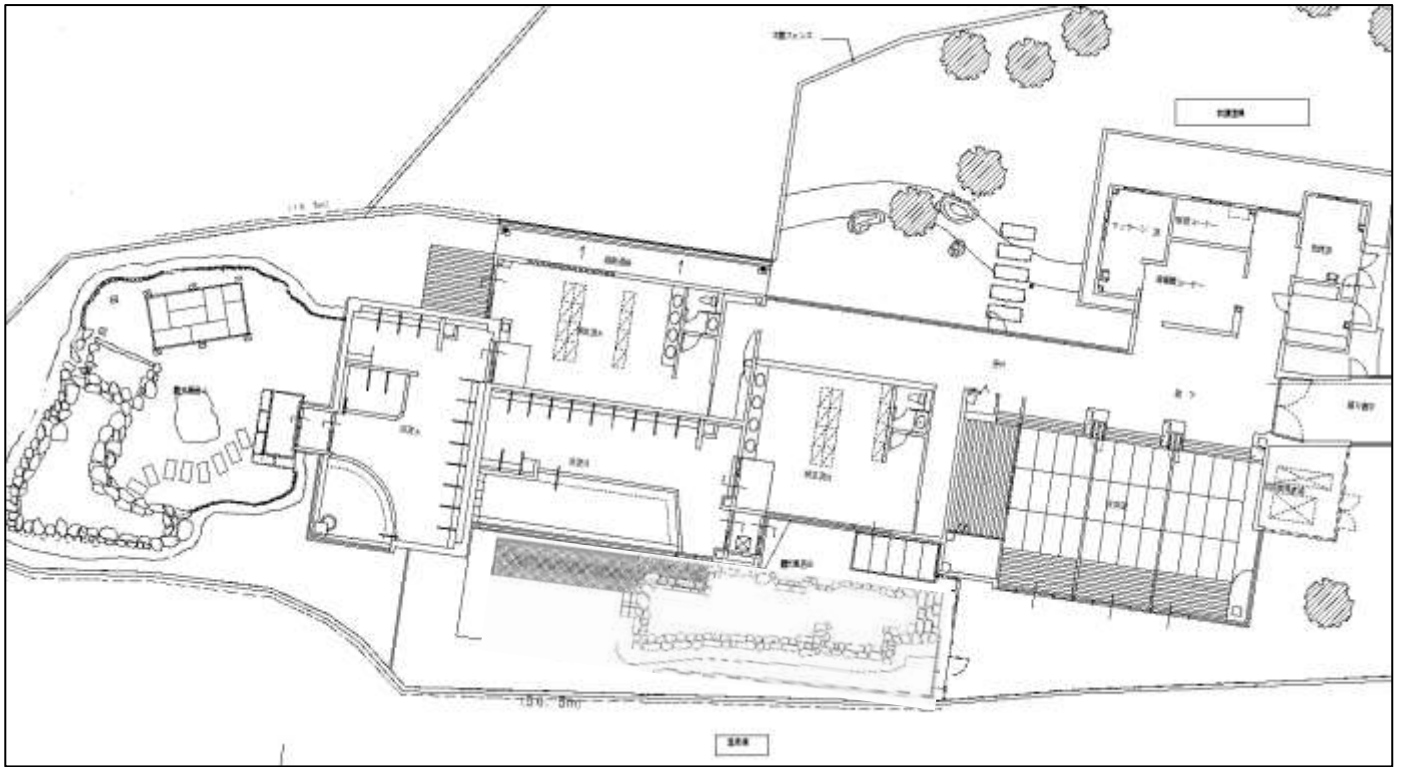


内観写真



浴室写真





かなや明恵峡温泉 施設情報

	項目	内訳	年度			
			平成31年度	令和2年度	令和3年度	令和4年度
収入	自主事業	施設利用料金	50,890,940	35,585,030	46,029,995	52,029,748
		物品販売料金	1,317,500	1,056,400	1,594,650	1,728,000
		手数料収入	2,870,583	1,875,345	2,221,558	2,224,536
		その他雑入	701,639	281,280	441,341	669,395
	業務委託事業	施設使用料等	2,559,369	1,646,023	2,134,033	2,681,996
		手数料収入	355,134	202,320	275,520	449,800
	その他	その他収入	1,343,511	1,356,336	1,834,710	2,660,103
	収入合計		60,038,676	42,002,734	54,531,807	62,443,578

	項目	内訳	年度			
			平成31年度	令和2年度	令和3年度	令和4年度
支出	人件費	人件費	16,990,163	17,285,317	20,582,573	22,260,996
	事業費	消耗品費等	3,770,787	2,993,033	3,351,055	3,735,192
		通信費	97,529	98,447	177,460	180,121
		広告費	214,000	42,000	22,200	106,400
	管理費	光熱水費	18,716,944	15,935,323	20,625,753	23,239,469
		電気代	16,504,812	14,303,034	17,841,004	19,915,181
		水道代	2,024,959	1,483,603	2,415,600	1,915,100
		燃料代	187,173	148,686	369,149	248,766
		その他 光熱水費	0	0	0	1,160,422
		修繕費等	6,833,523	4,492,688	6,062,172	5,454,913
		委託費（清掃・ 点検・検査等）	6,721,182	5,270,361	5,317,985	5,693,207
	その他	手数料等	139,808	238,820	236,186	235,078
		委託料等	43,590	102,100	1,569,700	0
		公租公課等	11,342,050	9,363,500	12,122,100	13,312,400
	支出合計		64,869,576	55,821,589	70,067,184	74,217,776
	収支（収入合計-支出合計）		-4,830,900	-13,818,855	-15,535,377	-11,774,198