



ARIDAGAWA

有田川町認知症ケアパス

・・・もしもリスト・・・

～あれ？ものわすれ？ でも大丈夫～



令和8年3月発行



これを手にしたあなたへ

「認知症ケアパス」とは？

「認知症ケアパス」とは、認知症の心配がでてきた頃から、どこに相談すればよいのか、また、日常生活に支障がでてくる度合いに応じて、どのような地域資源があるのか、情報をまとめたものです。

有田川町をこんな町にしたい！

認知症は誰もがなりうるものであり、家族や近い人が認知症になることなども含め、多くの人にとって身近なものとなっています。生活上の困難が生じた場合でも、重症化を予防しつつ、周囲や地域の理解と協力があれば希望をもって前を向き、その人の力を活かしていくことができます。有田川町はいつまでも地域の中で認知症のご本人の尊厳が守られ、自分らしく暮らし続けることを目指しています。

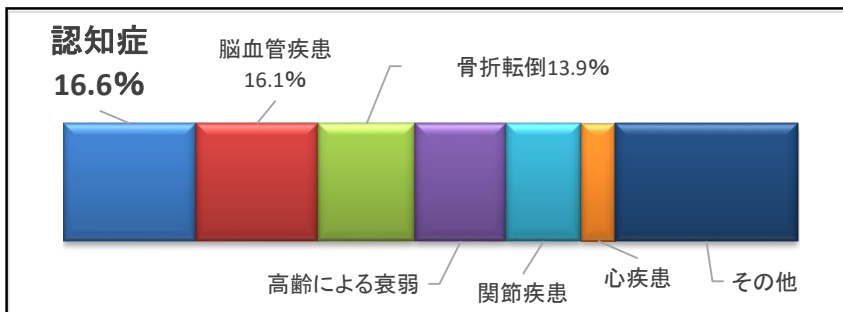
このケアパスは、認知症のご本人、介護を経験した家族、認知症サポート医、認知症初期集中支援チーム、認知症疾患医療センター、及び町内4か所の在宅介護支援センターの協力を得て作成しました。

認知症は現代社会の身近なこと

認知症は「脳の病気」であり、介護が必要となる大きな原因

- ◎ 認知症は高齢になると誰もがかかる可能性のある **脳の病気**
高齢になればなるほど脳の老化に伴い、認知症にかかる可能性が高くなる

- ◎ 要介護状態になる原因の **第1位** 厚生労働省「令和4年国民生活基礎調査の概況」より



- ◎ 全国と同じように有田川町も高齢化が徐々に進んでいる

	(平成20年)	(平成30年)	(令和6年)
高齢化率 (65歳以上の割合)	28.6%	31.4%	32.4%
後期高齢化率 (75歳以上の割合)	16.4%	18.0%	18.4%

- ◎ 有田川町の介護認定者のうち、何らかの認知症症状が見られる方は **全体の半数以上**

令和6年度介護認定者数 (1,537人)、認知症高齢者日常生活自立度がⅡ以上の件数は1,332人

認知症高齢者日常生活自立度 Ⅱとは・・・日常生活に支障を来すような症状や意思疎通の困難さが多少あるが、誰かの見守りがあれば自立できる

認知症と医療

認知症とは？

認知症とは、いろいろな原因で脳の細胞が損傷を受けたり、働きが悪くなることで、記憶機能（記憶する、言葉を使用する、情報を分析する、問題を解決する等）が低下し、様々な生活のしづらさが現れる状態をいいます。



健康な脳



脳の細胞がびまん性に死んで脳が委縮する
(アルツハイマー病などの変性疾患)



血管が詰まって一部の細胞が死ぬ
(脳血管性認知症)

4大認知症とその特徴

	アルツハイマー型認知症	レビー小体型認知症	血管性認知症	前頭側頭葉変性症
脳の変化	老人斑や神経原線維変化が、海馬を中心に脳の広範囲に出現する。脳の神経細胞が死滅してゆく	レビー小体という特殊なものができることで、神経細胞が死滅してしまう	脳梗塞、脳出血などが原因で、脳の血液循環が悪くなり、脳の一部が壊死してしまう	大脳の前頭葉・側頭葉が萎縮（やせる）する
初期症状	もの忘れ	幻視、妄想、うつ状態、パーキンソン症状	もの忘れ	身だしなみに無頓着になる。同じ言葉や動作を繰り返す
特徴的な症状	認知機能障害（もの忘れ等） 物盗られ妄想 徘徊 とりつくろい、など	認知機能障害（注意力・視覚等） 認知の変動 幻視、妄想 パーキンソン症状 睡眠時の異常言動 自律神経症状、など	認知機能障害（まだら認知） 手足のしびれ・麻痺 感情のコントロールがうまくいかない、など	比較的多いのが、コンビニなどよく行くお店で品物を持ち去る。仕事や家族、趣味などに興味を示さなくなる、など
経過	記憶障害からはじまり広範囲な障害へ徐々に進行する	調子が良い時と悪い時を繰り返しながら進行する。ときに急速に進行するときもある	原因となる疾患によって異なるが、比較的急に発症し、段階的に進行する	進行はゆっくりで年単位で進行

若年性認知症について

認知症は一般的に高齢者に多い病気ですが、65歳未満で発症することもあります。この場合を「若年性認知症」と呼びます。原因や症状としては、上記のものと基本的に同じです。また、働き盛りの世代の発症のため、失業等の経済的影響を受け、配偶者や子どもがいる場合は、介護負担や心理的影響も大きく、社会的にも重大な課題となっています。一人で悩まないで、ぜひ早めにご相談ください。

早期受診の重要性

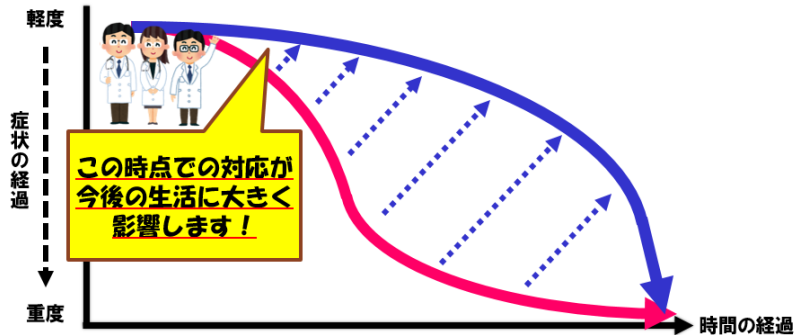
認知症に早く気付くことが大切なわけ

1、治る病気や一時的な症状の場合があります

脳の病気や一時的な症状の場合や、薬の不適切な使用が原因で認知症のような症状が出る場合もあり、正しく調整することで回復する場合があります。

代表的な治る認知症

- ・ 正常圧水頭症
- ・ 慢性硬膜下血種
- ・ 甲状腺機能低下症 など



2、進行を遅らせることが可能な場合があります

アルツハイマー型認知症では、薬で進行を遅らせることができ、早く使い始めると自立した生活を長く送ることができます。

3、今後の生活の準備をすることができます

早期の診断を受け、症状が軽いうちにご本人やご家族が認知症への理解を深め、病気と向き合うことで、今後の生活の備えができ、自分らしい生き方をまっとうすることができます。

和歌山県認知症疾患医療センター

認知症疾患医療センターは、保健医療・介護機関等と連携を図りながら、鑑別診断、急性期医療、専門医療相談等を実施するとともに、保健医療・介護関係者への研修等を行い、地域において認知症に対して進行予防から地域生活の維持まで必要となる医療を提供できる機能体制の構築を図ることを目的としており、和歌山県が指定した病院が業務を行うこととなっています。

和歌山県立医科大学付属病院	和歌山市紀三井寺811-1	073-441-0776
国保野上厚生総合病院	海草郡紀美野町小畑198	073-489-6670
有田市立病院	有田市宮崎町6	0737-82-0887
ひだか病院	御坊市藪116-2	0738-24-1802



有田川町内の認知症外来

認知症外来は、そのもの忘れが「老化現象によるもの」か「病気なのか」を診断し、治療する外来です。もの忘れ（記憶障害）は認知症の最も基本的な症状で、初期の記憶障害はもの忘れから始まります。もの忘れ外来は、初期の記憶障害を見つけ出し、認知症を早期発見・早期治療をすることを目的としています。

和歌山県立こころの医療センター	有田川町庄31	0737-52-3221
藤内メンタルクリニック	有田川町小島313-2	0737-52-7771

認知症の対応方法

認知症の症状

認知症は、脳が原因でもの忘れなどを示す進行性の病気です。

認知症の症状には「**中核症状**」と「**行動・心理症状**」と呼ばれる2種類があります。



- 叱りつける
- 命令する
- 急がせる
- 役割を取り上げる
- 行動を制限する
- 何もさせない
- 子供あつかいする

認知症の中核症状

認知症の直接の原因である「脳の細胞が壊れること」で起こる症状であり、認知症になると誰にでも出る症状です。

記憶障害

話している言葉が理解できない

仕事や家事ができなくなる

判断力低下

時間や場所がわからない

記憶力が低下することで、不安や孤独を感じ、ストレスを抱え、体調不良も引き起こします。



「なぜこんなことができないの?」「バカにされてる...」
「役に立ちたいのに...」
「家族に申し訳ない...」
「私に何が起きてるの?」「この先どうなるの?」



- できないことを責めるのではなく、できることをほめましょう。
- 笑顔で、気持ちのよくなることを増やしましょう。
- なるべくたくさんポジティブな会話・声かけをしましょう。
- ささいなことでも、役割を持ってもらいましょう。
- 失敗しないように支援しましょう。
- 本人の希望やペース、習慣などを大切にしましょう。



認知症による行動・心理症状(BPSD)

認知症になっても下記の症状がいつも出るとは限りません。
本人の性格や環境、人間関係などの二次要因によって起きます。



パニック！



暴言や暴行

1人で歩きまわる

昼夜逆転

介護拒否

うつ状態

妄想

意欲がなくなる



これらの症状のすべては、脳の混乱が原因となって起こるものです。周囲にとっては問題となるものばかりかもしれませんが、わざと相手を困らせようとして起こす行動ではありません。不安・ストレス・不快な状況に対し、一生懸命考え、判断し、実行したことが周囲から否定されたり、抑制されたりする。本人の努力が報われない、そんな状態なのです。

「急がば回れ」

かわり方に配慮してみることで、行動・心理症状が出なければ、介護する側も楽になります。



頑張りすぎないで！

あんしん



- ・介護する中にユーモラスな出来事を見つけてみましょう。
- ・自分で自分をほめましょう。
- ・「ありがとう」を言い合ってみましょう。
- ・あなたのまわりに応援団を増やしていきましょう。
- ・視点を変える（プラスに考える）習慣をつけてみましょう。
- ・介護を通じて世界を広げてみましょう。



認知症の予防

2つの「もの忘れ」の違い

加齢によるもの忘れ

- ①経験したことが**部分的に**思い出せない
- ②目の前の人の**名前**が思い出せない
- ③物の置き場所を**思い出せない事がある**
- ④何を**食べたか**思い出せない
- ⑤約束を**うっかり**忘れてしまった
- ⑥物覚えが悪くなったように感じる
- ⑦**曜日や日付**を間違えることがある



認知症の記憶障害

- ①経験したこと**全体**を忘れている
- ②目の前の人が**誰なのかわからない**
- ③置き忘れ、紛失が**頻繁**にある
- ④**食べたこと自体**を忘れている
- ⑤**約束したこと自体**を忘れている
- ⑥数分前の**記憶が残らない**
- ⑦**月や季節**を間違えることがある

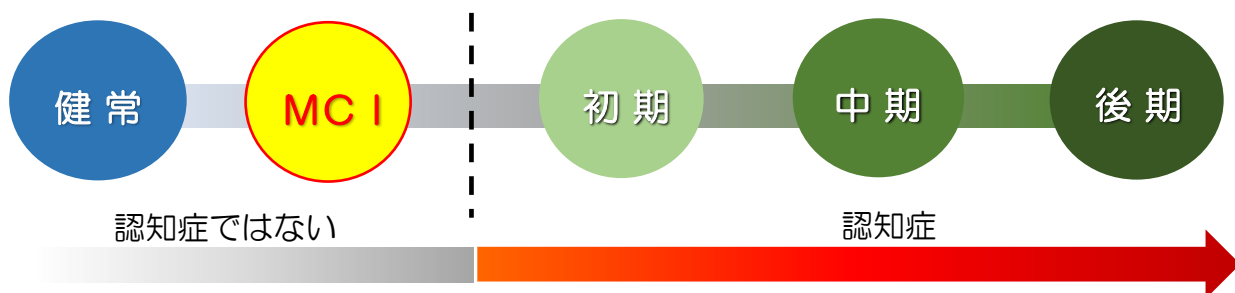


ポイント!

認知症の記憶障害は「その事柄や出来事自体を覚えているかどうか」また、出来事そのものの記憶が消去されてしまうため、忘れているということ自体が自覚できない

認知症の一手手前「MCI」

認知症になる前の段階を**MCI：軽度認知障害**と呼びます。「もの忘れが目立つ」「注意力が低下する」「見たものをうまく捉えられない」などの軽い症状が見られますが、いずれも日常生活には支障がない程度であり、認知症ではないと分類されます。



ポイント!

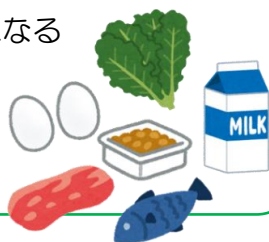
- MCIの状態のまま放置した場合、そのうち10~15%の方が認知症に進行するとされている
- MCIのうちに継続的な予防対策をとることで「発症を防ぐ」「発症を遅らせる」可能性がある
- かかりつけ医や認知症疾患医療センターに相談 **できます**
- 早期発見のメリットは、「**進行を遅らせたり、これからの人生を自分らしく描ける**」



日常生活のなかで予防

食

- 青背の魚類、野菜や果物は動脈硬化を予防
- 塩分や脂質の取りすぎに注意
- バランスよく色々な食材を食べる
- よく噛むと脳の刺激になる



水分をしっかり

- 季節に関わらず水分を意識的にとる
- 新陳代謝が良くなり脳梗塞予防に効果
- 1日の摂取目安は1000~1500ml
- 少しずつこまめに飲む



適度な運動を習慣に

- 運動により血流アップ・脳の機能もアップ
- できれば週3日、1日30分以上の有酸素運動（散歩やウォーキングなど）



16ページへ

社会活動や趣味を楽しむ

- 好きな趣味を楽しんだり、社会活動に参加することで脳に刺激を与える

13ページへ



休養

- 1日30分程度の昼寝は効果あり

さらに機能向上のためにいろいろ

エピソード記憶

- 家計簿をつける
- 過去の体験を思いだしてみる
- 日記をつける

注意分割機能

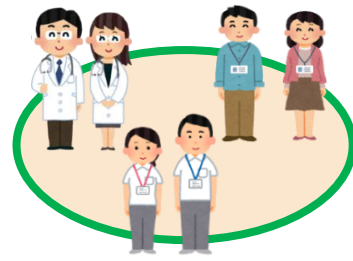
- 積極的に新しい経験をする
- 講習会などに参加して情報を得る
- 今までしていなかったことにチャレンジ

思考力（計画力）

- 先の予定や外出、旅行の計画を立てる
- 1日のスケジュールをつくって実行する
- クロスワードなどのパズルをする

認知予備機能

- 複数の料理を同時進行で作る
- 数人で会話する
- 体を動かしながら頭をつかう



どんなことをするの？

認知症に関する相談を受け付け、専門チームで対応を検討する会議をおこないます。検討後は必要に応じて訪問や関係機関と連携をはかり、適切な診断や支援につなげます。かかりつけ医等との連携をはかります。

構成メンバー

町内の認知症サポート医・こころの医療センター精神保健福祉士・作業療法士・湯浅保健所職員・地域包括支援センター職員

相談の対象者

40歳以上の自宅で生活している方、認知症に関して以下のような心配事がある方

最近もの忘れを感じているが、受診するのが不安

認知症の診断を受けたいが本人が受診を拒否している

認知症の薬を処方されたが飲んでくれない

認知症の治療や介護サービスを中断している

デイサービスに行きたいが、行きたがらず閉じこもりがち

介護している家族の疲れが限界・・・

近所の人々が認知症ではないかと心配

大切な早期対応

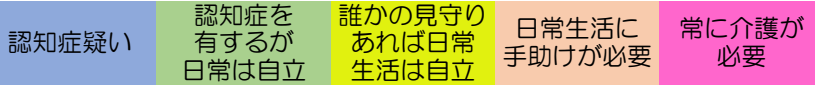
- ◎ 早期に適切な治療やケアを受けることにより、認知症の進行を遅らせたり、ご本人やご家族が穏やかに過ごすことができます。
- ◎ 認知症のご本人が一番不安を感じています。周囲が気づいたら見守りと同時に早期に相談しましょう。
- ◎ 病状により飲み薬や貼り薬等が処方されるので、医師や薬剤師に相談しましょう。
- ◎ ご本人が意思決定できる早期の段階で支援につながることで、今後その人らしい日常生活を送ることができます。

相談先

有田川町地域包括支援センター（ 金屋庁舎 長寿支援課 ☎ 22-4502 ）

目次

認知症の進行（右にいくほど発症から時間が経過し、進行している状態）



相談	1	各種相談窓口	10
	2	包括支援センター	11
	3	在宅支援事業	12
予防・生きがい	4	社会福祉協議会	13
	5	サロン	14~15
	6	筋トレ、運動グループ	16~19
	7	移動手段	20
	8	有田川町シルバー人材センター	21
理美容 配達	9	買い物支援	22
	10	配食サービス	23
	11	理美容サービス	24
医療	12	薬局	25
	13	医療機関等	26~30
地域支援事業・生活支援・介護	14	介護予防・日常生活支援総合事業	31
	15	介護保険サービス等	32~41
		居宅介護支援（ケアマネジャー）	32~33
		訪問介護（ヘルパー） 訪問入浴	34~35
		訪問看護（看護師等の訪問） 訪問リハビリ	36
		通所介護（デイサービス、デイケア） 通所リハビリ	37~38
		小規模多機能（通い中心、訪問、泊まり） 福祉用具（レンタル、購入）	39
		施設（施設入所）	40~41

1. 各種相談窓口

相談

名称/内容	相談時間	窓口
健康・介護・認知症・医療・虐待予防・生活に関する相談全般	月～金 8:30～17:15 (祝日・年末年始除く)	有田川町地域包括支援センター 吉備、金屋、清水 ☎22-4502 有田川町社会福祉協議会 吉備事務所 ☎52-8886 金屋事務所 ☎32-9760 清水事務所 ☎23-0838
1.心配ごと相談 2.無料法律相談 3.つなぎ資金 4.生活福祉資金	月～金 8:30～17:15 (祝日・年末年始除く)	有田川町社会福祉協議会 地域福祉課 ☎23-8800 ※3.4 生活困窮世帯に対し、関係機関と連携しながら資金の貸付けや相談支援を行います
介護に関する総合的な相談	適宜	きび在宅介護支援センター ☎52-7643
		在宅介護支援センター吉備苑 ☎53-2251
		在宅介護支援センター寿楽園 ☎32-3221
		在宅介護支援センターしみず園 ☎23-0839
認知症に関する相談	月～土 10:00～15:00 (祝日・年末年始除く)	認知症コールセンター 公益社団法人認知症の人と家族の会和歌山県支部 ☎0120-783-007 (通話料無料)
	月～金 10:00～15:00 (祝日・年末年始除く)	和歌山認知症なんでも相談 一般社団法人和歌山県認知症支援協会 ☎073-444-0030
商品・サービスの苦情や相談など消費生活全般	月～金 9:00～17:00 土・日 10:00～16:00 (祝日・年末年始を除く) ※土日は消費者センターで電話相談のみ	有田川町商工観光課(金屋庁舎) ☎22-4506 有田川町産業振興室(清水行政局) ☎22-7105 和歌山県消費生活センター ☎073-433-1551
判断能力低下に伴う日常のお金の管理大切な書類のお預かりに関する相談・法律・財産管理・成年後見制度等	月～金 8:30～17:15 (祝日・年末年始除く)	権利擁護センターありだがわ (有田川町社会福祉協議会) ☎23-8800
	予約受付 月～金 9:00～17:30 (祝日・年末年始除く)	県民相談(県庁本館2階) 弁護士による相談 電話予約制 ☎073-441-2356
	受付時間 月～金 9:00～17:00 (祝日・年末年始除く)	日本司法支援センター 和歌山地方事務所(法テラス和歌山) ☎0570-078340要予約
	月～金 9:00～17:00 土 13:00～16:00 (祝日・年末年始除く)	司法書士総合相談センター・和歌山 (県司法書士会館) ☎073-422-4272

※認知症疾患医療センターの情報は、3ページに掲載しています

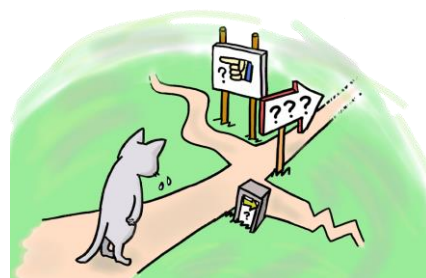
2. 地域包括支援センター

有田川町

長寿支援課 地域包括支援センター（金屋庁舎） ☎22-4502

相
談

事業名	内容
認知症サポーター養成講座	認知症を正しく理解し自分のできる範囲で認知症の方をサポートする認知症サポーターを養成します 有田川町キャラバン・メイト連絡会と協力して出張で認知症サポーター養成講座を開催しています 少人数でも申し込みいただければご希望の時間帯にお伺いします 地域住民や住民組織、職域、学校、企業等が対象となります 所要時間はおよそ1時間から1時間半で受講料は無料です 受講修了者には、認知症応援者の証である「オレンジリング」をお渡しします
認知症初期集中支援チーム	認知症の方の早期診断・早期支援を目的とし、町内の認知症サポート医や他専門職で構成されています。当事者や家族、関係機関からの相談に応じてチーム員会議をおこない、より適切な支援方法を検討し集中的に関わっていきます
認知症地域支援推進員	有田川町に必要な社会資源を創出していくために、地域の情報収集をおこない関係機関や住民の方とのつながりを深めていきます
要援護者SOSネットワーク事業	認知症状等で行方知れずになる恐れのある方を、地域の支援を得て早期に発見できるよう、有田湯浅警察署や有田川町、民間組織等と連携し事前登録を行っていただくことで、対象者の安全と家族等への支援を図ることを目的としています
権利擁護相談	虐待についての相談や虐待防止ネットワークの構築を行います また、成年後見制度についての相談を受け関係機関に繋がります 消費者被害への相談や専門機関への紹介を行います



3. 在宅支援事業

有田川町 長寿支援課（金屋庁舎）
住民福祉室（清水行政局）

☎22-4502
☎22-7101

事業名	対象者	内容
日常生活用具の給付等	おおむね65歳以上の市町村民税非課税世帯のひとり暮らしの方	電磁調理器・火災警報器・自動消火器の給付を行います ※上限あり
緊急通報装置の貸与（あんしん電話）	<ul style="list-style-type: none"> ・おおむね70歳以上の一人暮らし高齢者 ・同一大字内に子、孫が居住していない者 ・要介護（支援）認定を受けているか、それに相当するもの等 ・町長が特に必要と認める者 	急病や災害時など、もしものときに、迅速で適切な対応を行うため、緊急通報装置を貸与します
高齢者福祉通院外出支援事業	<ul style="list-style-type: none"> ・町内に住所を有し在宅で医療機関に通院する者 ・介護保険法の要介護と認定された者（歩行できず、車への乗り降りも介助が必要で車椅子搭載車両やストレッチャー装着ワゴン車を使用しなければ移動できない者） 	ストレッチャー装着ワゴン車・車椅子車両を使用し、利用者の自宅又はその付近から医療機関への送迎の運行料金（上限有り）の3分の2を補助します ※利用料必要
老人紙おむつ支給事業	<ol style="list-style-type: none"> 1.申請日時点で世帯員全員が住民税非課税である者 2.介護保険法第7条第3項に定める「要介護者」 3.紙おむつが必要な状態であると認められる者 4.在宅で介護を受けている者 5.介護保険料に滞納がないこと 上記1～5の条件すべてに該当する方	要介護状態で紙おむつ等が必要と認められる高齢者を介護している家族で、前年度住民税非課税世帯に対して、紙おむつ等を年間55,000円を限度として支給します
家族介護慰労金支給事業	高齢者（介護を受ける人） <ul style="list-style-type: none"> ・要介護4または要介護5の認定を受けている人 ・高齢者及び介護者の世帯全員が住民税非課税であること ・1年間、在宅で介護を受けていること ・1年間、介護保険のサービスを受けていないこと（年間1週間程度の短期入所は除く） 介護者（介護をする人） <ul style="list-style-type: none"> ・高齢者と同居または隣地に居住していること ・介護者の世帯全員が住民税非課税であること 上記の要件すべてに該当する介護者	重度の介護を要する高齢者を在宅介護している家族に対して、慰労金を支給することで、家族介護支援の向上を図り、介護を受けている高齢者の生活向上を目的とする事業です 年額 10万円支給

4. 社会福祉協議会

社会福祉協議会は地域の皆さまやボランティア、行政等の関係機関等と協力して地域福祉の増進を図り誰もが安心して暮らせるまちづくりにとりくんでいる

吉備 ☎ 52-8886
 金屋 ☎ 32-9760
 清水 ☎ 23-0838

生活支援コーディネーター

社会福祉協議会 金屋 ☎ 32-9760

事業名	対象者	内容
生活支援コーディネーター	有田川町に在住する方	①地域で活動している方々の思いや魅力を発信し、新たな住民の参加と担い手の育成を行います。 ②地域で活動する方々が顔を合わせ、気軽に思いやアイデアを分かち合う機会を大切にし、地域活動が活性化するように支援していきます ③地域で助けてもらいたい人と助けることができる人を繋げます

ボランティア活動

社会福祉協議会 金屋 ☎ 32-9760

実施状況	内容
・各種研修会 ・情報発信 ・ボランティア養成講座の開催 ・ボランティアメニューの提案 等	ボランティア活動を始めるきっかけや、関心を持ってもらえるよう、左記の活動等を行い、住民の地域での活躍を支援していきます

有田川町老人クラブ連合会

社会福祉協議会 金屋 ☎ 32-9760

対象者	内容
おおむね60歳以上の方なら、どなたでも入会できます	グラウンドゴルフ大会や研修旅行・美化活動・料理教室など、地域の特性にあわせて活動しています

5. サロン

町内のサロン

社会福祉協議会

吉備 ☎23-8800

金屋 ☎32-9760

清水 ☎23-0838

近所の会場で高齢者やボランティア等が集まって行う楽しい仲間づくりの活動

地域	サロン名	開催場所	日 時
藤並	いきいきサロン 一ツ松	一ツ松区旧区民館	毎月 第4水曜日 13:00~16:00 年12回
田殿	大谷サロン	大谷公民館	8月と1月を除く 第1水曜日 13:30~15:00 年10回
	賢サロン	賢公民館	11月・12月を除く 第3日曜日 13:00~15:00 年10回
	長田さくらんぼ サロン	長田公民館	不定月 第2月曜日 13:00~14:00他 年7回
御霊	庄一ほほえみ サロン	御霊コミュニティ センター	不定月 第4火曜日 13:00~15:00 年5回
	さくら	庄公民館	12月以外 第2木曜日 13:00~15:00 年11回
	奥徳田サロン	奥徳田公民館	不定期 10:00~14:00他 年7回
石垣	ひまわり喫茶	吉原区民館	毎月 第3日曜日 13:00~15:00 年12回
	つながりサロン	糸川区民館	不定月 20日 13:00~16:00 年6回
	あじさい	歓喜寺区民館	毎月 22日 13:00~17:00 年12回
鳥屋城・生石	伏羊やまゆり サロン	伏羊区民館	不定期 時間未定 年6回
	YYサロン	吉田区民館	令和7年度現在 活動休止中
	サロンまったい	小川区民館	不定月 第4木曜日 13:00~15:00 年6回
	中野なかよし会	中野区民館	不定月 木曜日 13:00~15:30 年5回
	いちばサロン	市場区民館	令和7年度現在 活動休止中
	子育てサロン ぽっかぽか	金屋文化保健センター	第2水曜日 9:30~11:00 年12回
	サロン おもてなし	長谷川区民館	3~7月 第1金曜日 13:00~15:00 年5回
	ニューサロン	丹生区民館	11月・12月を除く 第1・3木曜日 14:00~ (13:00~体操の後)

上記サロンは、開催日時を変更及び中止する場合がありますので社会福祉協議会にお問い合わせ下さい

町内のサロン

地域	サロン名	開催場所	日 時
五西月	サロンくすのき	西ヶ峯上区民館	毎月 第2土曜日 13:00~16:00 年12回
	サロン絆	西ヶ峯コミュニティセンター	不定月 第4火曜日 12:00~15:00 年9回
	悠々会	中区民館	不定月 第2金曜日 13:00~15:00 年13回 (確認中)
	沼田 うぐいすの里	沼田集会場	11月・12月を除く 第1木曜日 13:00~16:00 年10回
栗生	おしゃべり サロン	旧栗生小学校	8月・1月を除く 第2火・第4金曜日 10:00~12:15 年20回
五郷	五郷サロン	五郷生活改善センター	毎月 第3金曜日 13:30~15:00 年12回
城山	子育てサロン ひだまり	高齢者福祉センター (二川)	毎月 第3水曜日 9:30~11:30 年12回
八幡	楠本かしまし会	旧楠本小学校	不定月 第3日曜日 8:00~14:30他 年6回
	三田いきいき サロン	三田活性化センター	7月・12月を除く 水曜日・土曜日 13:30~15:00 年10回
	大蔵おしゃべり サロン	大蔵コミュニティ センター	不定期 日曜日 時間未定 年4回
	なごやかサロン	清水会館	8月以外 第2木曜日 10:00~12:00 年11回
安諦	杉野原ふれあい いきいきサロン	杉野原活性化センター	不定期 時間未定 年4回
	沼谷サロン	沼谷集会所	毎月 第4火曜日 13:00~14:30 年12回

上記サロンは、開催日時を変更及び中止する場合がありますので社会福祉協議会にお問い合わせ下さい



6. 筋トレ、運動グループ

いきいき百歳体操
シニアエクササイズ

社会福祉協議会
長寿支援課 地域包括支援センター（金屋庁舎）

☎23-8800
☎22-4502
令和8年1月現在

地域	名称	いき百	シニア	開催場所	日時
藤並	令和体操クラブ	○		天満老人憩いの家	第2・4火曜日 13:30~14:30
	なかよし会	○		旧一ツ松区民館	毎週水曜日 13:00~14:00
	高瀬区	○		高瀬公民館	毎週火曜日 13:00~14:00
	北筋コスモス クラブ		○	北筋公民館	毎週水曜日 9:30~11:00
	千歳会	○		植野公民館	奇数月 第1日曜日 毎週金曜日 13:00~14:00 18:30~20:30
	水尻区	○		水尻公民館	毎週火曜日 9:00~10:00
	熊井区	○		熊井公民館	毎週火曜日 13:30~14:30
	明王寺 若葉	○		明王寺公民館	毎週木曜日 10:00~11:00
	野田区	○		野田公民館	毎週金曜日 13:00~14:00
田殿	大谷区	○		大谷公民館	毎週水曜日 13:30~15:00
	健康UP いのくち		○	井口公民館	毎週金曜日 13:00~14:00
	船坂区	○		船坂公民館	毎週日曜日 14:00~15:00
	上中島 さくら	○		上中島公民館	毎週火曜日 13:00~14:00
	尾中区	○		尾中公民館	毎週水曜日 13:00~14:00
	健康! 花咲クラブ		○	きび保健福祉センター (角)	第2・4月曜日 10:00~11:20

上記運動グループは、開催日時を変更及び中止する場合がありますので、社会福祉協議会及び地域包括支援センターにお問い合わせ下さい。

いきいき百歳体操
シニアエクササイズ

予防・生きがい

地域	名称	いき百	シニア	開催場所	日時
御霊	徳田つくしんぼ	○	○	徳田 コミュニティ消防センター	毎週火曜日 10:00~11:30
	一歩一歩	○		ケアルーム一歩一歩 (徳田)	毎週水曜日 13:00~13:40
	秋葉区	○		秋葉公民館	毎週水曜日 9:00~10:00
	さくら		○	庄二区公民館	毎週金曜日 10:00~12:00
	さくら100才	○		庄二区公民館	毎週火曜日 14:00~15:00
	カーネーション		○	御霊地区コミュニティ センター(庄)	第1・2・3火曜日 13:00~15:00
	ひまわり		○	畑浦公民館	第2月曜日 13:30~15:00
	東丹生囷区	○	○	東丹生囷公民館	毎週水曜日 13:00~14:00
	西丹生囷区	○		西丹生囷公民館	第1・3木曜日 13:30~14:20
	吉見区	○		吉見会館	毎週金曜日 12:30~13:30
石垣	吉原筋トシ 同好会	○		吉原区民会	毎週火曜日 9:00~10:00 12:30~13:30
	たんぽぽ	○		グループホームたんぽぽ (吉原)	毎週火曜日 14:30~15:00
	石垣公民館	○	○	石垣公民館	毎週木曜日 13:00~14:30 毎週金曜日 19:00~20:00 ※シニアは昼のみ
	糸川区	○	○	糸川地区多目的集会施設	毎週木曜日 9:00~10:30
	修理川	○		修理川区民館	毎週水曜日 14:00~14:40
	有田生活総合 支援センター	○		有田生活総合支援センター (しゅり)	毎日 14:00~14:40

上記運動グループは、開催日時を変更及び中止する場合がありますので、社会福祉協議会及び地域包括支援センターにお問い合わせ下さい。

いきいき百歳体操 シニアエクササイズ

地域	名称	いき百	シニア	開催場所	日時
鳥屋城	伏羊山ユリサロン		○	伏羊区民館	毎週金曜日 13:00~15:00
	中野お達者クラブ		○	中野区民館	毎週木曜日 13:00~14:00
	中村(小川区)	○	○	小川区民館	毎週木曜日 13:00~14:00
	吉寿会		○	吉田区民館	第1・3火曜日 13:00~14:15
	吉田青空			吉田お地藏さん(吉田)	毎週木曜日(夏) 16:00~17:00 (冬) 15:00~16:00
	金笑クラブ		○	金屋区民館	第1・3水曜日 13:00~15:00
岩倉	岩野河区	○		岩野河集会場	毎週月曜日 13:30~14:30
五西月	西ヶ峯下 絆	○		西ヶ峯地区コミュニティセンター	第2・4火曜日 13:00~14:30
	西ヶ峯上にここにクラブ	○		西ヶ峯上区民館	毎週土曜日 9:00~10:10
	中悠々会		○	中区民館	第2・4金曜日 13:00~15:00 (※季節により変更あり)
	中峯区	○		中峯区へき地集会所	不定期
	五西月公民館	○	○	五西月公民館(本堂区)	毎週月曜日 13:00~14:00
	青寿会	○		青田区民館	第1・3日曜日 13:00~15:00
	沼田うぐいすの里	○		沼田地区集会所	第1・3木曜日 13:00~14:00
	延坂・西園区	○		西園区民館・東隣空き地	毎週月曜日 13:00~13:50
尾上区	○		尾上集会所	毎週木曜日 13:00~14:00	
生石	ニューサロン	○		丹生区民館	第1・3木曜日 13:00~15:00
	秋葉体操クラブ(糸野区)		○	糸野集会所	毎週水曜日 8:30~11:00
	うぶいし公民館	○		生石公民館	毎週金曜日 9:00~10:00
	いこら塾		○	生石公民館	毎週木曜日 13:00~14:30

上記運動グループは、開催日時を変更及び中止する場合がありますので、社会福祉協議会及び地域包括支援センターにお問い合わせ下さい。

いきいき百歳体操 シニアエクササイズ

地域	名称	いき百	シニア	開催場所	日時
五郷	ハナミズキ (中原区)	○	○	中原僻地集会所	毎週月曜日 10:00~11:00
城山	いきいき体操 クラブ栗生		○	栗生体育館	第1・3水曜日 9:30~11:30
	二川高齢者 福祉センター	○		高齢者福祉センター	毎週月曜日 9:00~10:00
	いきいきクラブ (二川区)	○		城西会館	毎週火曜日 12:30~13:30
八幡	東大谷区	○		東大谷生活改善センター	毎週土曜日 週によって変更あり 13:00~14:00
	境川区	○	○	境川コミュニテイ センター	毎週木曜日 8:00~10:00
	楠本区	○	○	楠本区民センター	第1・3金曜日 13:00~15:00
	沼福寿会	○		沼区民センター	月1回(20日) 13:00~15:00
	三田区	○		三田活性化センター	毎週水曜日 13:00~14:00
	ひまわり	○		清水保健センター	毎週水曜日 14:00~15:00
	下湯川 いきいきクラブ	○		下湯川ふるさと村	毎週月曜日 13:00~14:00
	なかよし会		○	安諦地区基幹集落 センター(板尾)	第2・4水曜日 9:30~11:20
	押手区	○	○	押手活性館	毎週木曜日 9:30~10:00

上記運動グループは、開催日時を変更及び中止する場合がありますので、社会福祉協議会及び地域包括支援センターにお問い合わせ下さい。

いきいき脳の フォローアップ教室

長寿支援課 地域包括支援センター(金屋庁舎) ☎22-4502

内容	開催場所	日時
認知症予防のために良いと思う内容を参加者自身が考え計画し実施していく集まりの場です	清水保健センター	月1回 基本第4月曜日

トレーニングルーム

健康推進課(金屋庁舎) ☎22-4503

きび保健福祉センターでトレーニングを行っています 料金は無料です 18歳以上の有田川町民の方が対象です 祝日・年末年始は休みです			
曜日	9時~13時	13時~16時	18時~21時
月	○	○	休み
火	○(健康運動指導士)	休み	休み
水	○(健康運動指導士)	休み	休み
木	○	○	○
金	○(健康運動指導士)	休み	休み

7. 移動手段等

企画調整課（吉備庁舎）

☎22-3293

事業名	対象者	内容
有田川町 コミュニティ バス	どなたでも	金屋・清水地区の、主に山間地域を運行しています すべてのコースの時間設定は、有田鉄道株式会社の路線バスと連絡 しています 運賃は、1人1乗車につき300円です ※運転免許証を返納した方は、運転経歴証明書を提示することで運 賃が半額となります
路線バス 回数券購入 助成事業	有田川町在住 税などを滞納 していない方	有田鉄道（株）が運行する路線バスについて、半額で購入するこ とができます ただし「利用者登録」が必要です 使用期限は6ヶ月（11枚綴り）です
路線バス 定期券購入 助成事業	有田川町在住	乗車、降車する停留所のいずれかが有田川町内であること 対象区間の定期券購入額の半額を助成します 助成を受けるには「助成金交付請求書」の提出が必要です その際、いくつか添付書類が必要になります なお、請求期限は定期券購入から6ヶ月以内となっています ※定期券とは、有田鉄道（株）が運行する路線バスの定期券に限り ます
有田川町 みんなの 定額タクシー	どなたでも	乗車できる場所…有田川町内全域 利用時間によって金額が決まります。 ご家族やお友達と乗り合わせて利用するとさらにお得です。 利用を希望する3日前までに、運行事業者(タクシー会社)に直接電 話で予約をしてください。 ※営業日の都合上、希望日によってはお断りする場合があります 通常のタクシー利用と異なり、利用時間・車種によって金額が 決まります
公共 ライドシェア	どなたでも ※ただし、介 助の必要がな く単独で乗降 可能な方に限 る	清水地区、久野原、井谷、板尾、杉野原、押手地区 花園地区の一部（運行区域内であればどこへでも） 利用可能時間：7:30～18:30 事前予約方法：前日の13時までに電話予約(平日9時～15時) (専用ダイヤル：080-4098-1741)

8. 有田川町シルバー人材センター

有田川町
シルバー人材センター

☎52-4567

	対象者	内容
働きたい	有田川町に在住する概ね、60歳以上の健康で働く意欲のある方で、センターの趣旨に賛同される方であれば、誰でも入会することができます	それぞれのライフスタイルに合わせた「臨時的かつ短期的または、その他軽易な作業」を提供するとともに、ボランティア活動をはじめ、様々な社会参加をとおして、高齢者の健康増進・生きがいある生活の実現と、地域社会の福祉向上、活性化等に貢献します
利用したい	公共団体、民間企業、一般家庭	<p>仕事を依頼したい方は、センター事務局までご連絡下さい 仕事の内容・希望・条件などをお伺いし、担当者がお見積りいたします</p> <p>仕事例・除草作業（草刈り、除草剤散布等） ・植木の手入れ（剪定、刈り込み等） ・空き家管理（見回り、草引き、庭木の剪定等） ・家事援助サービス（掃除、洗濯、料理等） ・清掃作業（一般家庭、公共施設、各事業所等） ・ふすま、障子の貼り替え等 ・介護施設等での補助業務（食事の配膳、入浴準備等） ・スーパー、ホームセンターなどの店内業務 ・各種農作業 （みかんの消毒、摘果、剪定、収穫、その他）</p>

9. 買い物支援

食材配達

地域	名称	住所・連絡先	備考（配達地域等）
吉備	オークワ 有田川店	天満407-1 ☎52-8800	配達時間・配達地域に制限あり（要相談） その場で購入の場合は支払金額が3,300円以上であれば配達可能 配送料：オーカードをお持ちの方、330円 オーカードをお持ちでない方、550円
	旬鮮館	下津野450 ☎52-2400	配達可能（1,000円以上）配達地域→有田川町内（金屋ぐらい） 遠方になれば配達料も必要（電話相談も可） ※希望の時間に沿えない場合があります
	由利商店	井口70 ☎52-2071	お弁当配達可能 配達地域や内容については要相談
	吉松米穀店	上中島38 ☎52-2122	有田川町内全域 遠隔地・配達日は要相談
	栗栖米穀店	庄379 ☎52-3114	有田川町内全域 遠隔地であれば5kg以上から配達可能 留守電の場合、氏名・連絡先残せば折り返し連絡する ※急な配達は不可
	小西米穀店	徳田242-6 ☎52-3104	配達地域は宇井苔周辺まで希望があれば相談に応じてくれる ぬか60円でも配達可能（急がなければ） 米5kg程度であれば当日配達可能
金屋	ショッピング センターカワイ	小川1767 ☎34-2125	(10kmまで※要相談)前日の注文で翌日の指定時間に配達可能 一人暮らし高齢者を対象に3,000円以上の買い物で配達可能 日曜日、三が日は休み（営業時間 9:00~18:30）電話注文可能 ※希望の沿えない場合があります（電話相談可）
	司郎商店	金屋707-9 ☎32-2750	要相談（電話相談可）
清水	亀田商店（米）	二川341 ☎23-0036	慌てなければ配達可能
	二澤商店	清水325-5 ☎25-0236	要相談（電話相談可）
	堀岩商店	清水1279-2 ☎25-0013	旧清水町内のみ 要相談（電話相談可）
	仲西商店	板尾185-3 ☎26-0634	板尾地区周辺 要相談（電話相談可）
	ふくや商店	久野原448-2 ☎25-0104	久野原地区周辺 要相談（電話相談可）

10. 配食サービス

地域	名称	住所・連絡先	備考（配達地域等）
吉備	旬鮮館	下津野450 ☎52-2400	確認必要 配達地域→有田川町内(金屋ぐらい) 食材配達→配達可能(600円以上) 遠方になれば配達料も必要(電話相談も可)
	お弁当さいじ 吉備店	水尻184-1 ☎52-2660	金屋・清水配達不可 吉備に関しても一部配達できない地域あり 基本配達3,000円以上～(要相談) 定休日 水曜日(1/1～1/4も休み)
	まかない屋	水尻99-1 ☎52-7758	配達、清水は不可 金屋・吉備に関しても一部配達できない地域あり(要相談) 1食590円税込み おかずのみ1食だと500円 2食以上で430円 年末年始の休み(12/31～1/3)
	三治	明王寺115 ☎52-2124	配達是有田郡市可能 弁当1000円～ 夕方は予約のみ(要相談)
金屋	ショッピング センターカワイ	小川1767 ☎34-2125	前日の注文で食材配達可能 (※条件等については買い物支援のとおり)の ついでであれば可能
清水	赤玉	清水337-1 ☎25-0371	旧清水町内のみ配達 ※内容や配達など詳細は要相談(電話可)
	りきゅう	清水345-4 ☎25-1039	旧清水地域のみ配達可能(要相談(天候など)) 定休日 月、第1・3日曜日

11. 理美容サービス

地域	名称	住所・連絡先	備考（出張費等）
吉備	ヘアーショップ イシイ	天満590-4 ☎52-4552	相談の上
	ヘアースペース クーパー	天満68-2万葉堂ビル1F ☎52-6277	事前予約 シャンプーなし 出張費要相談 休み：第1火曜日、第3日曜日、毎週月曜日
	デイ・スマイル	下津野1028-27 3号内 ☎22-8839	相談の上 定休日毎週土曜、日曜、月曜、祝日 カット、シャンプー、カラー、パーマ(シャンプーのみ不可)
	Repos Hair (レポヘアー)	下津野262-1 ☎080-6816-7828	相談の上
	アラモード美容室	植野20-1 ☎52-8505	相談の上
	Klopf (クロプフ)	野田493-7 ☎52-7764	相談の上
	ヒロム美容室	明王寺237-5 ☎52-2128	相談の上
	美容室アリス	小島270 ☎52-5769	相談の上 定休日毎週月曜日、第1月・火曜日、第3日・月曜日
	トモエ美容室	角250 ☎52-3152	相談の上
	ももいろ天使	角109-1 ☎52-5733	相談の上
	リリー美容室	長田504 ☎52-3407	相談の上
	ミネ美容室	庄325 ☎52-3551	相談の上 当日は対応不可 希望の1週間前には連絡が必要です
	ナイン・ ハーフ美容室	徳田102-1 ☎52-5939	相談の上
	ヘアーサロン中垣	徳田420-4 ☎52-4812	相談の上
	金屋	セイコー美容室	中井原29 ☎32-3398
サロンド ベル		市場35-4 ☎32-4222	相談の上
マルタマサロン		糸野309-3 ☎32-2483	相談の上
清水	ウエスト・ウッズ	清水325 ☎25-0262	相談の上
	ヘアーサロン ナガオ	清水316 ☎25-0149	相談の上
	柴崎美容室	押手770-2 ☎26-0413	相談の上

12. 薬局

地域	名称	住所・連絡先	営業時間
吉備	天満薬局	天満679 ☎ 52-4995 fax 52-6383	月～金 9:00～19:00 土 9:00～12:00 定休日 年末年始、日曜、祝日
	ごんべえドリ薬局	天満342-4 ☎ 23-8020 fax 23-8021	月～木、土 9:00～12:30 14:00～18:00 定休日 年末年始、金曜、日曜、祝日
	エバグリーン薬局	天満563 ☎ 23-7200 fax 23-7220	平日 9:00～20:00 土曜 9:00～17:00 定休日 日曜、祝日
	フジヤ薬局	下津野287 ☎ 52-2216 fax 52-2216	月～土 8:00～20:00 定休日 正月3が日、日曜
	オレンジ調剤薬局	庄31-178 ☎ 22-3777 fax 22-3888	月～金 9:00～18:00 定休日 年末年始、土、日曜、祝日
	モリ薬局	庄34 ☎ 52-7943 fax 52-5814	月～水、金 9:00～19:00 木 9:00～17:00 土 9:00～12:30 定休日 年末年始、日曜、祝日
	イケナガ薬局	徳田215-1 ☎ 52-2083 fax 52-2083	月～土 8:00～19:00 定休日 年末年始、日曜、祝日
	金屋調剤薬局	徳田159-1 ☎ 52-6424 fax 52-7782	月～金 9:00～19:00 土 9:00～13:00 定休日 年末年始、日曜、祝日
金屋	アイリス調剤薬局	金屋91-2 ☎ 32-3883 fax 32-3443	月～水、金 9:00～19:00 木、土 9:00～12:30 定休日 年末年始、盆、日曜、祝日
	ヒラオ薬局	金屋722-1 ☎ 32-2215 fax 32-4553	月～金 8:30～19:00 土 9:00～14:00 定休日 正月3が日、日曜、祝日
清水	栗生調剤薬局	栗生542-5 ☎ 22-0075 fax 22-0072	月～金 8:30～18:00 土 8:30～13:00 定休日 年末年始、日曜、祝日

13. 医療機関等

病院、医院

往診につきましては各病院、医院にお確かめください

地域	名称	住所・連絡先	診療曜日、時間
吉備	赤ちゃん からの平山 こども クリニック	天満305-4 ☎ 52-8666 fax 52-8670	月~土 9:00~12:00 月~水、金 15:30~18:30
	ありだがわ 眼科医院	天満342-1 ☎ 23-8008 fax	月~木、土 8:30~18:00 金 休診 火曜日は手術日、外来可（外来担当医師）
	大林 クリニック	天満568-2 ☎ 23-8205 fax 050-3457-4848	月~木、土 9:00~12:00 月~金予約優先 15:00~18:00 水 訪問診療
	しま クリニック	天満248-1 ☎ 52-7881 fax 52-7885	月~土 9:00~12:00 月、火、金 16:00~18:30 水曜日午後は予約
	ちさこ 赤ちゃん こども クリニック	下津野550 ☎ 52-5411 fax 52-6853	小児科 月、火、木、金、土 9:00~12:00 予防接種 月・火・金 15:00~16:30 小児科 17:00~18:30 予防接種 木 15:00~16:00 小児科 木 16:00~18:30
	外江眼科 クリニック	下津野1037-7 ☎ 53-2611	月~金 8:45~12:00 15:00~18:00 木、土 8:45~12:00 第2、第4土曜日 休診
	ゆあさ クリニック	下津野1288-1 ☎ 52-8880 fax 52-8855	月~水、金 9:00~12:00 16:00~19:00 木、土 9:00~12:00
	亀井 クリニック	熊井493-1 ☎ 52-8181 fax 52-8182	月~水、金 9:00~12:00 16:00~19:00 木、土 9:00~12:00
	あや内科・ 消化器 クリニック	土生51-1 ☎ 23-7850 fax 23-7855	月、火、木、金 8:30~12:00 16:30~18:00 土 8:30~12:00

病院、医院

往診につきましては各病院、医院にお確かめください

医療

地域	名称	住所・連絡先	診療曜日、時間
吉備	有田南病院	小島15 ☎ 52-3730 fax 52-6860	内科 月 9:30~12:00 火~土 9:00~12:00 月、水~金 14:00~17:00 火 14:30~17:00 土 9:00~12:00 泌尿器科 土 9:00~11:00 眼科 土 9:00~11:00 皮膚科 木 9:00~12:00 消化器内科 水(第2, 4) 9:00~12:00 土(第1, 3) 9:00~12:00
	にしおか クリニック	小島291-9 ☎ 22-3805 fax 22-3806	月~金 9:00~13:00
	西岡病院	小島278-1 ☎ 52-6188 fax 52-6302	月~金 9:00~12:00、16:00~19:00 土 9:00~12:00 脳神経外科 水 15:30~19:00 土 9:00~12:00 皮膚科 水 9:00~12:00
	藤内メンタル クリニック	小島313-2 ☎ 52-7771 fax 52-7772	月、木 8:30~12:00、13:30~17:00 火、金 8:30~12:00、16:00~20:00 水、土 8:30~12:30(予約のみ) 初診の方は、必ず予約して下さい。
	野田医院	庄574 ☎ 52-7578 fax 52-7578	月、水~金 9:00~12:00 16:00~19:00 土 9:00~12:00
	森田内科 クリニック	庄621-1 ☎ 53-2666 fax 53-2665	月、水、金 9:00~12:00 15:00~18:00 火、木、土 9:00~12:00
	和歌山県立 こころの医療 センター	庄31 ☎ 52-3221 fax 52-5571	精神科 月~金 9:00~12:00 初診受付 8:45~11:00 再診受付 8:45~11:30 専門外来(予約制) 13:30~16:00 内科 月、水~金 9:00~12:00 初診受付 8:45~11:00 再診受付 8:45~11:30
	坊岡医院	徳田406-1 ☎ 52-3054 fax 52-6616	月~土 9:00~12:00 月~水、金 15:30~18:30
	宮本 クリニック	徳田97-6 ☎ 52-6777 fax 52-7181	月~土 9:00~12:00 月~水、金 15:00~18:00

病院、医院

往診につきましては各病院、医院にお確かめください

地域	名称	住所・連絡先	診療曜日、時間
金屋	みのり クリニック	吉原908 ☎ 32-2512 fax 32-4128	月~土 9:00~12:00 月~水、金 15:30~18:00
	寿楽園診療所	小川992 ☎ 32-3221	月~土 9:00~12:00
	かなや クリニック	金屋90-1 ☎ 32-5552	月~水、金 9:00~12:00 16:00~19:00 木、土 9:00~12:00
	くすばやし 医院	金屋256-1 ☎ 32-2336 fax 32-3487	月~金 9:00~12:00 16:00~18:30 土 9:00~12:00
清水	笠松医院	粟生547 ☎ 22-0304 fax 22-0270	月~金 8:00~12:00 14:00~17:30 土 8:00~12:00 第2、第4土曜日 休診
	なかむら内科 クリニック	清水379-2 ☎ 25-9030 fax 25-9031	月~水、金 9:00~12:00 17:00~18:00 木、土 9:00~12:00
	なかむら内科 クリニック 城山出張所	二川369-3 ☎ 23-0460 fax 25-9031	月、水、金 13:30~15:00
	松谷医院	押手672 ☎ 26-0011 fax 26-0434	火、水、金 8:30~12:00 14:00~17:00 月、土 8:30~12:00
	松谷医院 板尾出張所	板尾131 ☎ 26-0311 fax 26-0311	月 木 14:00~17:00 8:30~12:00

歯科医院

往診につきましては各歯科にご相談ください

医療

地域	名称	住所・連絡先	診療曜日、時間
吉備	あさかわ 歯科医院	天満221-9 ☎ 52-8148 fax 52-8347	月～土 9:00～13:00 月～金 15:00～19:00
	湯田歯科医院	天満28-19 ☎ 52-4182 fax 52-4182	月～土 9:00～12:00 月～金 14:30～19:00
	滝川歯科医院	天満522-4 ☎ 52-6838 fax 52-6839	月～土 9:00～12:00 月、火、木、金 14:00～18:30 休診日 水・土曜午後、日曜日、祝日
	太田歯科医院	下津野1289-1 ☎ 52-3291 fax 52-6054	月～土 9:00～12:00 月、火、木、金 14:00～19:00 休診日 水・土曜午後、日曜日、祝日
	荻野歯科医院	下津野185-1 ☎ 52-2119 fax 52-5676	月～土 8:30～12:30 月、火、木、金 14:00～18:00 休診日 水・土曜午後、日曜日、祝日
	ささの歯科 おとな子ども 歯科クリニック	下津野1106-3 ☎ 53-1182 fax 53-1181	月～土 9:00～12:00 月～金 14:00～19:00
	なかにし 歯科医院	下津野854-1 ☎ 52-3230 fax 52-3248	月～土 9:00～12:00 月、火、木、金 14:00～18:00 休診日 水曜午後、日曜日、祝日
	上野山歯科 子ども歯科	水尻699-5 ☎ 22-4618	月～土 9:30～13:00 月～水、金 14:30～19:00 土 14:00～17:00 休診日 木曜午後、日曜、祝日
	吉田歯科	上中島513 ☎ 52-3400	月～土 9:00～12:00 月～金 14:00～19:00
	東歯科医院	庄11-3 ☎ 52-6566 fax 52-7107	月～土 9:00～11:30 月、金 14:30～17:30 火、木 14:30～17:00 休診日 水曜午後、日曜日、祝日

歯科医院

往診につきましては各歯科にご相談ください

地域	名称	住所・連絡先	診療曜日、時間
吉備	ウエダ歯科	徳田563-6 ☎ 52-6995 fax 52-6995	月～土 8:30～12:30 月～金 14:00～18:00 ※水曜午後は休診の場合あり（院内カレンダー必見）
金屋	前田歯科医院	金屋634 ☎ 32-2118 fax 32-4055	月～土 8:30～12:00 月、火、木、金 13:30～18:00 休診日 水・土曜午後、日曜日、祝日
清水	いながき デンタル クリニック	清水352-1 ☎ 25-1044 fax 25-1044	月～土 9:00～13:00 月～金 14:30～18:00
	上西歯科医院	清水297-1 ☎ 25-0031 fax 25-0031	月～土 9:00～12:00 月、水、木 14:00～18:00 休診日 火・金・土曜午後、日曜、祝日
	上西歯科医院 粟生分院	粟生463-7 ☎ 22-0620	火、金 14:00～17:00

地域連携室

名称	住所・連絡先	内容
有田南病院	小島15 ☎ 52-6380 fax 52-6860	スムーズに医療機関へ受診・入院、医療機関から退院・転院することができるように、医療機関、介護施設をはじめ、行政や福祉に関わる多くの施設を繋ぐ役割
西岡病院	小島278-1 ☎ 52-6188 fax 52-6302	
県立こころの 医療センター	庄31 ☎ 52-3221 fax 52-5571	
済生会有田病院	湯浅町吉川52-6 ☎ 63-5644 fax 63-5737	

14. 介護予防・日常生活支援総合事

介護予防・日常生活支援総合事業

住民主体のボランティア等多様なサービスを充実させ、高齢者の社会参加と介護予防を推進します
また高齢者、障害者、児童等様々な人が集える場づくりを行います

名称	対象	内容
訪問型サービスA	要支援1・2 事業対象者	生活援助を中心とした訪問型サービス介護サービスの人員や運営の基準を緩和したサービス 自己負担1時間160円（シルバー人材センター）
通所型サービスA	町内居住地域に通いの場がない、自力で参加できない、または外出や交流の機会がない方で社会参加に向けた活動の実践が必要な方 要支援1・2 事業対象者	生活機能の維持、向上を図る観点から食事提供を基本とするとともに、サービス利用中は自主的な活動を支援します ビデオ体操も行っていきます（あでの森）
65歳以上の訪問把握事業	町内の65歳以上の住民（介護認定を受けている方は省く）	地区の民生児童委員に状況を聞き取り必要に応じて訪問し、生活機能の低下がないか把握し介護予防が必要な人の早期発見、早期介入します
地域リハビリテーション活動支援事業	町内の65歳以上の住民・町内の介護事業所	住民や介護職員（介護サービス事業所を含む）等によりハビリの専門職を派遣し、介護予防に関する指導をおこないます

15. 介護保険サービス等

居宅介護支援事業所

介護支援専門員(ケアマネジャー)がその人らしい生活を送ってもらえるように、介護計画作成や介護保険をはじめ各サービスや関係機関との調整・連絡を行います

地域	名称	住所・連絡先	特色等
吉備	特別養護 老人ホーム 吉備苑 ケアプラン センター	奥222-1 ☎ 22-6119 fax 22-6570	<ul style="list-style-type: none"> ・4人体制で、社会福祉士及び介護福祉士等の資格を持った職員が専門的に対応します ・全員がキャラバン・メイトで認知症に対して専門的な知識で対応します ・24時間連絡体制を確保し常時相談できる体制を整備しています
	きび在宅 介護支援 センター	小島16 ☎ 52-7643 fax 52-6836	<ul style="list-style-type: none"> ・有田南病院を母体病院として、法人内で医療、訪問看護、訪問介護、訪問リハ、通所介護、グループホーム、有料ホームと連携しております ・24時間対応しており、いつでもご相談やご連絡に対応しています ・認知症ケアについての対応も多く行っております
	有田川町 社会福祉 協議会居宅 介護支援	角75-1 ☎ 52-8886 fax 52-4222	<ul style="list-style-type: none"> ・介護福祉士、社会福祉士、看護師、主任ケアマネ等の有資格者を配置しています ・同一敷地内に通所介護、訪問介護、訪問入浴、権利擁護事業、地域福祉事業があり、連携を図りながら、支援していく事が出来ます
	居宅介護 支援事業所 有田リハビリ センター	庄17-1 ☎ 23-7252 fax 23-7262	<ul style="list-style-type: none"> ・利用者様、家族様の困りごとに真摯に向き合います ・リハビリテーションに力を入れているデイサービスを併設しております ・自立支援のお手伝いをさせていただきます
	あうる 居宅介護 支援事業所	庄849-1 ☎ 22-3707 fax 22-3820	<ul style="list-style-type: none"> ・看護師、介護福祉士、主任ケアマネ等有資格者を配置しております ・同一事業所に訪問看護があり、情報共有や連絡を密に図っています ・住み慣れた地域・自宅で安心して生活できるように在宅サービスの提供に努めます
	サンライズケ ア ありだ川	東丹生図73-3 ☎ 52-5770 fax 52-7900	<ul style="list-style-type: none"> ・住み慣れた地域でその人らしく過ごせるよう、ご本人様やご家族様の思いに寄り添い支援させていただきます ・24時間連絡体制を整備し、いつでもご相談やご連絡に対応いたしております ・同一敷地内に地域密着型通所介護があり、情報共有や連携を密に行っております
	わかばの郷	西丹生図125-1 ☎ 52-4888 fax 52-7228	<ul style="list-style-type: none"> ・一人一人の本来の持っている力を見極めその人らしい「生き方」「暮らし方」が実現できるよう、利用者様・家族様の心に寄り添い、安心して在宅生活を送れるよう支援を行います

居宅介護支援事業所

地域	名称	住所・連絡先	特色等
金屋	指定居宅 介護支援 事業所 オレンジの郷	吉原522 ☎ 32-4665	<ul style="list-style-type: none"> ・資質向上のため積極的に研修に参加しています ・キャラバンメイトや若年性認知症支援コーディネーターの研修も受けており、認知症の知識も豊富です ・災害支援ケアマネージャーの登録もしています
	みのり 居宅介護 支援事業所	吉原908 ☎ 32-2512 fax 32-4128	<ul style="list-style-type: none"> ・ご利用者様、ご家族様が可能な限り自らで選択し、納得の上で介護サービス等をご利用できるように支援します ・地域の医療機関、サービス事業所との連携により、良いチームケアが行えるように取り組んでいます
	寿楽園	小川992 ☎ 32-3221 fax 32-3370	<ul style="list-style-type: none"> ・認知症のある方の支援も積極的に行っています ・“その人らしさを尊重し笑顔で生き生きと住み慣れた環境で暮らす”まごころを込めてお手伝いさせていただきます ・地域に根付いた、みなさまから求められる事業所づくりに努めています
	ケアサポート ひだまり	金屋819-3 ☎ 23-7700 fax 23-7700	<ul style="list-style-type: none"> ・一人一人の本来持っている力を見極め、その人らしい「生き方」「暮らし方」が実現できるよう、利用者様・家族様の心に寄り添い、安心して在宅で暮らせるように支援を行います ・24時間連絡体制を整備しておりますのでいつでもご相談やご連絡に対応いたしております
清水	しみず園 ケアプラン センター	粟生710-4 ☎ 23-0839 fax 23-9050	<ul style="list-style-type: none"> ・本人の想いを尊重し「今できること」を重視しつつ、その環境に応じた適切な支援ができるよう努めています ・携帯電話や本体施設との連携により切れ目のない相談体制をとっています ・職員はキャラバン・メイトまたは認知症サポーターです
	ありだ ケアプラン センター	清水343-1 ☎ 25-1155 fax 25-1158	<ul style="list-style-type: none"> ・福祉現場での経験を活かし、利用者（家族）の方の思いに沿った計画を心がけています ・地域ケア会議等に参加し地域との連携に努めます ・介護福祉士の資格を持ったケアマネージャーがいます

訪問介護

訪問介護員（ホームヘルパー）が利用者の自宅を訪問し、食事・排泄・入浴などの介護（身体介護）や、掃除・洗濯・買い物・調理などの

地域	名称	住所・連絡先	特色等
吉備	ホームヘルプサービスあゆむ	天満306 ルーチェ・ソラーレⅢ 101号 ☎ 23-7228 fax 23-7238	<ul style="list-style-type: none"> 利用者様が居宅において日常生活を営む事が出来るよう、意思及び人格を尊重し、常に利用者様の立場に立ったサービス提供に努めています 有田郡・市内の対応を行なっています 障害福祉サービス（居宅介護・重度訪問介護・相談支援・共同生活援助）を併設しています 地域での暮らしを支援し、関係機関との連携を行なっています
	ニチイケアセンター有田南	天満171-1 サンフォルテ 宮井2-3 ☎ 53-3853 fax 52-5552	<ul style="list-style-type: none"> ヘルパー経験が長いスタッフも多数、介護福祉11名在籍しています 介護保険で出来ない支援等もニチイライフとして対応しています 遠方にお住まいのご家族様も安心出来る支援をさせていただきます いつまでも住み慣れた我が家で生活出来るように支援をさせていただきます
	ヘルパーステーションひかり	下津野850-1 ☎ 23-8821 fax 23-8822	<ul style="list-style-type: none"> 訪問看護を併設しており看護師や理学療法士、作業療法士、言語聴覚士と利用者様の状態に合わせて連携できます お互いの強みを活かして、安全・安楽に生活出来るようにサービス提供をいたします 住み慣れた地域で、安心して生活が送れるように心のこもった支援をさせていただきます
	きび訪問介護センター	小島16 ☎ 52-8178 fax 52-6836	<ul style="list-style-type: none"> 職員のほとんどが介護福祉士の資格を持っており、きめ細やかな対応を行います ご利用者様が、住み慣れた自宅で、安心して生活が維持できるよう、自立支援に力を入れています ヘルパー研修を毎月行い、ヘルパーの質の向上に努めています
	有田川町社会福祉協議会訪問介護	角75-1 ☎ 52-8886 fax 52-4222	<ul style="list-style-type: none"> ヘルパーの研修やミーティングを行い、ご本人の意向や自己決定を尊重しながら、自立に向けた支援をしています 住み慣れた地域で在宅生活が維持できるよう他職種と連携を行っています 緊急時の対応もします
	まごころランド	上中島859-1 ☎ 52-6789 fax 53-3008	<ul style="list-style-type: none"> ヘルパーの研修に力を入れています 緊急時の対応もしています ミーティング等で話し合いを密に行いながらどのヘルパーも同じ対応ができるようにしています 介護タクシーをしています
	わかばの郷	西丹生図125-1 ☎ 52-4888 fax 52-7228	<ul style="list-style-type: none"> ヘルパーの研修を計画的に実施しています その人らしい「生き方」「暮らし方」が出来るようにお手伝いさせていただきます 経験年数の長いヘルパーが在籍しております
	楽訪問介護事業所	徳田250-4 ☎ 52-7089	<ul style="list-style-type: none"> 「いつも利用者様のことを考え、お役に立つ」というのが、当事業所のモットーです 利用者様の尊厳を守り、幅広いニーズにお応えします 自立の支援により自宅における日常生活を楽しみ満足していただけるように心がけています 家族の方が介護に疲れて精神的な負担が大きくなるないように、必要時、必要なサービスを利用していただける体制を整えています

訪問介護

訪問介護員（ホームヘルパー）が利用者の自宅を訪問し、食事・排泄・入浴などの介護（身体介護）や、掃除・洗濯・買い物・調理などの生活の支援（生活援助）をします

地域	名称	住所・連絡先	特色等
清水	有田川町 社会福祉 協議会 清水事務所 訪問介護	二川820-1 ☎ 23-0838 fax 23-0809	<ul style="list-style-type: none"> ご本人の意向や自己決定を確認しながら、住みなれた我が家で安心して暮らせるよう支援させていただきます 各関係機関等、連携を密にサービスを提供します 内部、外部研修等にてヘルパーの質、向上に努めます
	ありだ 訪問介護 センター	清水343-1 ☎ 25-1155 fax 25-1158	<ul style="list-style-type: none"> 研修会を定期的実施し、技術向上に努めています 内部会議を開催し、情報を共有しています 介護保険で出来ない支援を、高齢者生活支援として対応しています

訪問入浴

自宅に浴槽を持ち込み、入浴の介助をします

地域	名称	住所・連絡先	特色等
吉備	有田川町 社会福祉 協議会 訪問入浴介護	角75-1 ☎ 52-8886 fax 52-4222	<ul style="list-style-type: none"> 感染症対策には万全を期し安心、安全、清潔なサービスを提供しています 自宅でゆっくりとお湯につかっていただき、リラクゼーション効果を堪能していただいています 常時3名(看護師、ヘルパー、オペレーター)の入浴スタッフが安全、快適に移乗させるためにオペレーターとして男性職員が対応しますので体格のある方でも安心して利用していただけます

訪問看護

看護師などが訪問し、血圧・体温・脈拍などのチェック、床ずれの手当てなど行います

地域	名称	住所・連絡先	特色等
吉備	きび訪問看護ステーション	小島16 ☎ 52-7483 fax 52-6836	<ul style="list-style-type: none"> ・医師との連携を密にし、経管栄養、吸引、在宅点滴注射、褥瘡処置等の、在宅療養を支援します ・緊急時体制にて、24時間365日、緊急対応、訪問を致します ・疼痛緩和など、看取りの対応も致します ・認知症の方への看護対応も致します ・PT、OTによるリハビリも行います
	訪問看護ステーションメンタルサポート1	天満86-1 ☎ 23-7130 fax 23-7131	<ul style="list-style-type: none"> ・精神科領域に特化したステーションです ・認知症では身体介護を要さず主病名が精神疾患の場合、介護保険を使わず医療保険で入れます ・自立支援医療の指定医療機関です
	訪問看護ステーションひかり	下津野850-1 ☎ 23-8821 fax 23-8822	<ul style="list-style-type: none"> ・利用者さんの思いを尊重し、その人らしい生活をお手伝いします ・自宅での看取りや家族の精神的サポートも行っています ・専門スタッフによる精神科領域の訪問も行っています ・24時間365日訪問します
	あうる訪問看護ステーション	庄849-1 ☎ 23-7252 fax 23-7262	<ul style="list-style-type: none"> ・認知症、精神科領域、小児科領域、慢性疾患等の在宅療養を支援します ・褥瘡処置、喀痰の吸引及び排出、在宅点滴注射、酸素機器取扱、人口肛門、腹膜透析、疼痛緩和、看取りなどの在宅療養を支援します ・清潔ケア、排泄ケア、食事ケア、移動ケアなどを医療の視点で支援します ・緊急時連絡体制で24時間365日支援します ・理学療法士によるリハビリ訪問を行います

訪問リハビリ

リハビリの専門家が訪問し、自宅でリハビリを行います

地域	名称	住所・連絡先	特色等
吉備	有田南病院	小島15 ☎ 52-3730 fax 52-6860	<ul style="list-style-type: none"> ・認知症ケアについては、住環境の整備からご本人様への関わり、ご家族様へのケアなどチームアプローチにて実施しております ・比較的遠隔地への訪問も実施しております ・リハビリ指示における訪問診療も当院にて実施しております
	西岡病院	小島278-1 ☎ 52-6188 fax 53-1589	<ul style="list-style-type: none"> ・福祉用具の選定や住宅改修のアドバイス、ご家族の介助方法などの相談も行います ・病院からの訪問リハビリであり、入院、外来、訪問と、一貫したサービスの提供をしています ・言語聴覚士の訪問リハビリも行っています

通所介護

デイサービスセンターで食事や入浴・レクリエーション・体操などの各種サービスを日帰りを受けていただけます

地域	名称	住所・連絡先	特色等
吉備	特別養護老人ホーム吉備苑 デイサービスセンター	奥222-1 ☎ 53-2251 fax 53-2252	<ul style="list-style-type: none"> 園芸や書道など趣味活動も実施しています 食事は嗜好や状態に応じた内容で提供 旬の食材に配慮し五感で楽しんで頂いています 身体的機能の維持のため、様々な集団体操も行います 聴覚障がい、ろう者の方にも手話でのコミュニケーションで対応できるようスタッフも訓練しています
	健幸の里	水尻127-7 ☎ 52-4323 fax 52-4323	<ul style="list-style-type: none"> 運動を主としたレクリエーションを行っています 午前、午後と分かれています（各3時間15分） 理学療法士（1名）、介護福祉士（4名）などの資格を持っており、専門的な運動を行ったり相談させてもらいます
	きびデイサービスセンター	小島15 ☎ 52-2322 fax 53-2125	<ul style="list-style-type: none"> 人とのふれあいを大切に社会性、心身機能の維持、向上に努めています 外出レクリエーションを積極的に取り入れ、生きがいや楽しさを感じて頂けるようにしています 有田南病院が併設しており緊急時の対応についても安心です 日曜、祝日の営業、延長利用も行っております
	有田川町社会福祉協議会 通所介護	角75-1 ☎ 52-8886 fax 52-4222	<ul style="list-style-type: none"> 旬の食材を使ったおいしい食事は好評をいただいています 笑顔と話題が広がるレクリエーションや創作活動の時間を提供いたします また季節を感じる行事も行っています 週1回シニアヨガを実施しています 利用者様の心に寄り添ったケアを行います
	サンライズケア くる笑	東丹生☑73-3 ☎ 52-2211	<ul style="list-style-type: none"> 家庭的な手作りの昼食や利用者様と共に造ったりしています 畑では利用者様が考えて下さった野菜の苗や種を植え肥料を与えたり共に手入れを行い育てています 介護保険外での遠足や寄席等を楽しんで頂いています
	通所介護 有田リハビリセンター	庄17-1 ☎ 22-3707 fax 22-3820	<ul style="list-style-type: none"> 経験豊富な理学療法士が複数名在籍しています マシントレーニング機器も揃えており、リハビリテーションに自信があります 有田市、湯浅町、広川町も送迎します（片道30分程度）
	デイサービス ぬくもり	徳田192 ☎ 52-4668	<ul style="list-style-type: none"> 広大な敷地を生かして屋外での歩行訓練などのリハビリや野菜や花を育てる園芸療法を行っています 認知症の予防に効果があるアロマセラピーを取り入れて朝と午後、ふたつの香りで脳の活性化を図っています 利用者のかた、おひとりおひとりの趣味や性格に合わせて、デイでの時間を楽しんでいただけるように、職員は介護の専門課家としての誇りをもって、よりよい介護の提供に努めています
	デイサービス わらく	徳田250-2 ☎ 22-3404 fax 22-3404	<ul style="list-style-type: none"> 少人数で、職員と一緒に好きなことに取り組んでいます 中庭が広く、天気の良い日にお庭でスタッフと一緒に散歩、おやつを食べながら「日向ぼっこ」を楽しんでいただいております 天気が悪い日には、廊下を（手すりあり約10m）健康や筋力維持のためにスタッフと一緒に楽しんで歩いていただいております 歌が好きな方には、カラオケなどを楽しんでいただき、レクリエーション（絵合わせ・折り紙・お手玉・塗り絵など）ではご要望を取り入れています

通所介護

地域	名称	住所・連絡先	特色等
金屋	寿楽園	小川992 ☎ 32-3221 fax 32-3370	<ul style="list-style-type: none"> ・ちぎり絵、カラオケ、花札、将棋等、ご利用者一人一人の希望に沿ったレクリエーションを個別に楽しんで頂ける様、取り組んでおります ・ご利用者の自立支援、ご家族の負担軽減のお手伝いが出来ればと考えております
	デイサービス こもれび	金屋819-3 ☎ 23-7700	<ul style="list-style-type: none"> ・少人数制で、職員と一緒に好きなことに取り組んでいます お料理が好きな方には料理を、畑仕事が好きな方には野菜作りも一緒にしています。体操などもプログラムを用意して、健康や筋力の維持に取り組んでいます ・今まで生きがいにされてきたことを職員と一緒に取り組み、一人一人の「こんなことがしたかった」を大切に、生き生きとした生活を目指しています
清水	有田川町 社会福祉 協議会 清水事務所 通所介護	二川820-1 ☎ 23-0838 fax 23-0809	<ul style="list-style-type: none"> ・送迎は利用者さんのニーズに合わせて出来る限り対応させてもらっています ・認知機能の現状維持を目指して体を動かし大笑いすることを意識しています ・手作りのおやつを用意しています

通所
リハビリ

老人保健施設や病院、診療所で、食事や入浴・レクリエーション・体操や、主目的がリハビリテーションであるサービスを日帰りで受けていただけます

地域	名称	住所・連絡先	特色等
吉備	クオリティ ライフ和歌山 通所リハビリ テーション	庄627 ☎ 52-6800 fax 52-6001	<ul style="list-style-type: none"> ・セラピストが個別にリハビリテーションを実施しています ・脳の活性化を図るための学習療法を行っています ・彩や季節感を取り入れた食事を提供いたします
金屋	オレンジの郷	吉原522 ☎ 32-4665	<ul style="list-style-type: none"> ・リハビリは理学療法士・作業療法士・言語聴覚士が揃っており、利用者様にあつた個別のリハビリを実施しています。リハビリ専門職が監修したリハビリ体操やラジオ体操を毎日行いながら体力UPを測っています。また、月1回リハビリ専門職が指導し一緒にチューブエクササイズをも実施しています ・食事は季節感を取り入れた松花堂弁当や屋台ラーメンや牛丼などのイベント食を提供したり、手作りやおやつではかき氷やソフトクリームやおはぎなどを職員と一緒に楽しんでいただいています ・プロジェクターを使用して頭や身体を動かしながら楽しんでいただいています
	みのり クリニック	吉原908 ☎ 32-2512 fax 32-4128	<ul style="list-style-type: none"> ・少人数の利用により一人一人のリハビリを手厚く実施させていただきます ・利用者様の状態に合わせたリハビリにより安心した生活の継続をサポート致します ・利用者様同士の交流を大切に、少人数の中で楽しく過ごして頂ける様支援致します

小規模 多機能

小規模な住宅型の施設への「通い」を中心に自宅に来てもらう
「訪問」施設に「泊まる」サービスが柔軟に受けられます

地域	名称	住所・連絡先	特色等
吉備	小規模多機能型居宅介護わかばの郷	西丹生 125-1 ☎ 52-4888	<ul style="list-style-type: none"> • その人らしい「生き方」「暮らし方」が実現できるよう心をこめて支援します • ひとりひとりのお体の状態や好みに合わせてお食事の形態を変え、おいしく食べてもらえるよう工夫します • 毎月、楽しく参加していただけるレクリエーションを企画します

福祉用具

体の状態や環境等をふまえて適切な福祉用具を選ぶための援助・取り付け・調整などを行い、福祉用具を販売、レンタルします

地域	名称	住所・連絡先	特色等
吉備	ケアセンターらん	水尻 1184-2 ☎ 53-1023 fax 53-1024	<ul style="list-style-type: none"> • 購入前に実物を見てもらえます ※(物により不可) • レンタル前にお試ししてもらえます • 24時間、電話対応しています

介護老人福祉施設

常に介護が必要で自宅では介護ができない方が対象の施設
食事・入浴などの日常生活の介護や健康管理が受けられます

地域	名称	住所・連絡先	特色等
吉備	特別養護老人ホーム吉備苑	奥222-1 ☎ 53-2251 fax 53-2252	<ul style="list-style-type: none"> ・従来型（多床室、個室）、ユニット型個室等、多様な対応が可能です ・入所者の個別ニーズに応え、やさしさのある個別ケアを実践します ・入所者ごとにアセスメントする個別排泄ケアを実施しています ・理学療法の機能訓練により利用者の身体機能の維持に努めています ・介護福祉士の取得が70%以上で専門的な介護を行っています ・夏祭り、敬老会、運動会など行事の充実 ・食事は利用者ごとの嗜好や状態に応じた内容で提供しています
金屋	特別養護老人ホーム寿楽園	小川992 ☎ 32-3221 fax 32-3370	<ul style="list-style-type: none"> ・年間を通じて色々な行事（夏祭り、敬老会、運動会、クリスマス会等）を行っています ・職員も国家資格（介護福祉士、介護支援専門員等）取得の為、日々スキルアップに努めております
清水	特別養護老人ホームしみず園	粟生710-4 ☎ 23-0839 fax 23-9050	<ul style="list-style-type: none"> ・趣味や特技等を活かした個別機能訓練(作業療法)を実施しています ・利用者ごとにアセスメントする個別排泄ケア、夏祭りや運動会、ドライブなど行事の充実しています ・職員の半数が認知症サポーターを持っています ・食事はバラエティに富んだメニュー構成に努め、利用者ごとの嗜好や状態に応じた内容で提供しています ・介護福祉士の取得が70%以上で専門的な介護を行っています

地域密着生活介護

定員30人未満の小規模な福祉施設で、食事・入浴などの介護や健康管理が受けられます

地域	名称	住所・連絡先	特色等
吉備	ハートケア万笑	奥1026-1 ☎ 23-7423 fax 23-7424	<ul style="list-style-type: none"> ・入所者の個別ニーズに応え、やさしさのある個別ケアを実践します ・利用者ごとにアセスメントする個別排泄ケアの実践しています ・介護福祉士の取得が70%以上で専門的な介護を行っています ・夏祭り、敬老会、運動会など行事の充実

介護老人保健施設

病状が安定しリハビリに重点をおいた介護が必要な方が対象の施設
医学的な管理のもとで介護や看護リハビリが受けられます

地域	名称	住所・連絡先	特色等
吉備	クオリティライフ和歌山	庄637 ☎ 52-5272 fax 52-7778	<ul style="list-style-type: none"> ・週に1回、音楽療法を行っています ・理学療法士、作業療法士により、それぞれの利用者様にあったリハビリを実施させていただいています ・飲み込むのが困難な方には、普通食と見た目が変わらないように盛り付けした嚥下食がごございます ・毎月行事を行い楽しんでいただいています（お花見、縁日、運動会等）ボランティアの方に来て頂き、コーラス、生け花も行っています
金屋	老人保健施設つばさ	吉原908 ☎ 32-5188 fax 32-4128	<ul style="list-style-type: none"> ・24床の小規模老人保健施設です ・要介護1から要介護5の方を対象に医学的管理下でのリハビリテーションを行い、身体機能の回復のお手伝いをさせていただきます
	オレンジの郷	吉原522 ☎ 32-4665	<ul style="list-style-type: none"> ・毎月の手作りおやつでは、かき氷やソフトクリーム・たこ焼きやお好み焼きなどを職員と一緒に調理を行ったり、昼食には、にぎり寿司・牛丼・ラーメン屋台とイベントを用意し楽しんでいただいております ・リハビリでは、理学療法士・作業療法士・言語聴覚士が揃っており、利用者別に個別のプログラムを作成し身体的な機能訓練と認知症へのアプローチを実施しております ・すべてのベットを見守り付きセンサーベットに変更しております

グループホーム

認知症と診断された方が共同で生活できる場（住居）で、食事・入浴などの介護や支援、機能訓練が受けられます

地域	名称	住所・連絡先	特色等
吉備	グループホーム きびの里	小島2-3 ☎ 52-3227 fax 52-8771	<ul style="list-style-type: none"> ご家庭の生活に合わせた支援を職員一同で提供させていただきます 毎月、担当職員が行事やイベントを考え、ご家族も一緒に参加いただいております 介護福祉士の取得が70%以上で認知症についても専門的な介護を行っております 有田南病院との連携も取れ緊急時もお安心いただけます
金屋	グループホーム たんぼぼ	吉原951 ☎ 22-3855	<ul style="list-style-type: none"> 周辺環境は保育所や小学校、みかん畑、池、川等に囲まれたのどかな所です 入居者様とスタッフが一緒になって行事を行い、共に楽しめます キャラバンメイトを持っており連絡会等にも参加しています

有料老人ホーム

 介護を行ないやすい住宅を提供している施設
 介護が必要になった場合には、個人で介護サービス等の契約を結び、利用することができます

地域	名称	住所・連絡先	特色等
吉備	住宅型有料老人ホーム 安心ハウス きのくに館	奥466-1 ☎ 52-8411 fax 52-8611	<ul style="list-style-type: none"> 24時間生活管理者が常駐しているマンションです 主に洗濯、お食事などのサービスを提供しています 自立の方は、通常のマンションとして利用できます
	シルバーホーム みなみ	上中島779-5 ☎ 52-2475 fax 52-6836	<ul style="list-style-type: none"> 有田南病院の住宅型有料ホームです 24時間職員を配置しており緊急時はすぐに当院と連絡が取れます 訪問看護、訪問介護、訪問リハビリ、通所介護などケアマネジャーとのご相談の中でサービスを適切に受け取ることができます 認知症の方もご入居できます
	わかばの郷	西丹生☎125-1 ☎ 52-4888	<ul style="list-style-type: none"> 仲間と楽しく過ごしたり、居室でのんびりと思いきいの生活を続けていただけます 広大な庭で野菜を育てたり、季節を感じていただけるレク行事など楽しみを持ちながら自立した生活への支援を行います。
	住宅型有料老人ホーム いこいの村	徳田192 ☎ 52-4666	<ul style="list-style-type: none"> 周辺環境は歩いて買い物、病院に行ける環境です 買い物はKマート、クロワッサン、パナトップ、田中家具などまで約50m 病院は宮本クリニックまで約70m、床屋・美容院まで約15m 全室キッチン・トイレが付き、安心安全に生活ができます



★ 認知症

脳の病気
早期発見・治療と適切な対応で、進行を遅らせることができる

★ 介護保険

申請は役場まで

「予防」と「安心」で暮らしを支える制度

★ もしもシート

認知症への気づきから早期治療また適切なケアまでのきっかけとなるシート

★ 地域包括支援センター

役場の中の健康・介護・福祉などの相談窓口
ぜひお電話を！

★ 権利擁護 成年後見人制度

日常的な金銭管理
相談援助

★ もしものためのノート

高齢者の方とご家族を支え、自分の生き方を決めていくノート



ありがたワン

(事務局)

有田川町役場 金屋庁舎 長寿支援課
有田川町地域包括支援センター

電話： 0737-22-4502

FAX： 0737-32-9761