

一般会計予算の執行状況

*現年度予算に前年度からの繰越予算を合算しています。

*平成28年9月30日現在 (単位:千円、%)

歳入科目	予算額	収入済額	執行率	歳出科目	予算額	支出済額	執行率
1. 町税	2,801,722	2,033,487	72.6	1. 議会費	109,659	58,435	53.3
2. 地方譲与税	140,000	42,511	30.4	2. 総務費	2,005,827	669,107	33.4
3. 利子割交付金	7,900	1,718	21.7	3. 民生費	4,170,805	1,205,636	28.9
4. 配当割交付金	15,200	4,344	28.6	4. 衛生費	1,192,082	361,198	30.3
5. 株式譲渡所得割交付金	7,500	0	0.0	5. 労働費	38,000	13,587	35.8
6. 地方消費税交付金	412,000	236,159	57.3	6. 農林水産業費	2,322,014	1,034,497	44.6
7. ゴルフ場利用税交付金	34,000	13,374	39.3	7. 商工費	187,364	105,899	56.5
8. 自動車取得税交付金	26,000	9,911	38.1	8. 土木費	1,460,606	272,936	18.7
9. 地方特例交付金	11,600	12,774	110.1	9. 消防費	822,573	316,365	38.5
10. 地方交付税	6,300,000	4,467,407	70.9	10. 教育費	1,252,789	535,266	42.7
11. 交通安全対策特別交付金	3,500	1,661	47.5	11. 災害復旧費	64,456	57,088	88.6
12. 分担金および負担金	162,053	71,643	44.2	12. 公債費	2,680,982	1,297,057	48.4
13. 使用料および手数料	127,702	50,185	39.3	13. 諸支出金	383,367	16,284	4.2
14. 国庫支出金	1,161,272	250,914	21.6	14. 予備費	22,518	0	0.0
15. 県支出金	2,099,267	817,298	38.9	合計	16,713,042	5,943,355	35.6
16. 財産収入	27,241	23,512	86.3				
17. 寄附金	211,401	61,254	29.0				
18. 繰入金	971,887	0	0.0				
19. 繰越金	336,021	602,149	179.2				
20. 諸収入	196,876	79,326	40.3				
21. 町債(地方債)	1,659,900	0	0.0				
合計	16,713,042	8,779,627	52.5				

基金の状況

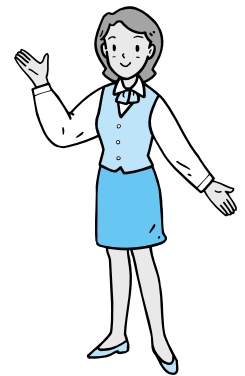
*平成28年9月30日現在 (単位:千円)

区分	現在高
財政調整基金	4,070,085
減債基金	863,152
その他特定目的基金	6,354,855
合計	11,288,092

特別会計予算の執行状況

*平成28年9月30日現在 (単位:千円、%)

会計区分	予算額	収入済額	執行率	支出済額	執行率
1. 国民健康保険事業特別会計	4,479,318	1,702,760	38.0	1,933,616	43.2
2. 後期高齢者医療特別会計	686,723	88,422	12.9	273,045	39.8
3. 介護保険事業特別会計	3,113,240	1,221,612	39.2	1,262,310	40.5
4. 簡易水道事業特別会計	881,388	89,995	10.2	277,748	31.5
5. 農業集落排水事業特別会計	295,716	22,786	7.7	130,479	44.1
6. 簡易排水事業特別会計	2,127	364	17.1	1,315	61.8
7. 浄化槽事業特別会計	8,562	1,891	22.1	2,570	30.0
8. かなや明恵峡温泉特別会計	69,295	32,843	47.4	40,353	58.2
9. 特別養護老人ホーム等事業特別会計	34,341	401	1.2	8,600	25.0
10. 公共下水道事業特別会計	2,673,052	95,384	3.6	682,693	25.5
11. 岩倉財産区管理会特別会計	57	0	0.0	0	0.0
12. 栗生財産区管理会特別会計	354	354	100.0	18	5.1
13. 城山山林財産区管理会特別会計	1,873	1,873	100.0	0	0.0
14. 八幡山林財産区管理会特別会計	883	353	40.0	0	0.0
15. 安諦山林財産区管理会特別会計	113	113	100.0	0	0.0
合計	12,247,042	3,259,151	26.6	4,612,747	37.7



公営企業会計の執行状況

*平成28年9月30日現在 (単位:千円、%)

	歳入			歳出		
	予算額	収入済額	執行率	予算額	支出済額	執行率
1. 水道事業会計(収益的)	441,505	266,979	60.5	384,119	131,233	34.2
2. 水道事業会計(資本的)	276,203	0	0.0	601,603	154,099	25.6

地方債および一時借入金の状況

*平成28年9月30日現在(単位:千円)

区分	現在高
1. 一般会計	21,743,171
2. 簡易水道事業特別会計	2,809,563
3. 農業集落排水事業特別会計	1,653,436
4. 簡易排水事業特別会計	5,854
5. 浄化槽事業特別会計	36,256
6. 公共下水道事業特別会計	6,413,744
7. 水道事業会計	710,767
合計	33,372,791
一時借入金(一般会計および特別会計)	0

一般会計予算額を1人当たりに換算すると...

1人当たりの町税負担額

103,114 円

1人当たりに使われるお金(繰り越し含む)

615,106 円

1人当たりの地方債残高

800,234 円

*人口(平成28年9月末現在) 27,171人

