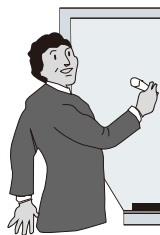
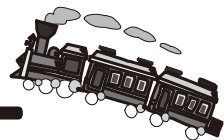


高齢者の暮らしを応援!

有田川町地域包括支援センター



今回のテーマ
有田川町の
ええところ紹介

地域包括支援センターは、金屋と清水の2ヶ所で介護予防等の相談に応じています。

最寄りの事業所にご連絡ください。



32-5102 (吉備・金屋)
25-1269 (清水事業所)

◎有田川町の地域を紹介します! 今回は『杉野原区』

11月11日に杉野原地区懇談会をおこない、みなさんから色々なお話を聞かせていただきました。この懇談会は、65歳以上の方への健康についてのアンケート調査結果報告と今後の介護予防・地域づくりについて、住民の方々と、いっしょに考えていこうとするものです。

～『御田舞』がつなぐ地域の絆(杉野原はこんなにええところ)～

子どもから大人までみんなひとつになつて守っている『御田舞(おんだのまい)』は、各自が自分の役割を意識して係わり、次世代に繋いでいる。行事を通じて出会う機会も多いからお互いのこともよくわかるよ



地域の危険な所や安全な所はみんながだいたいわかってるし、台風の際は近所で声かけあって過ごしているよ

杉野原ふれあいいきいきサロンは楽しいわ。子供らと一緒にケーキ作りするときもあるよ

一人暮らしで急に動けんようになった人がいたら代わる代わる食事を運んだりして見に行ったりしてるんよ!

筋トレのシニアエクササイズや生きがいデイなどに参加している人もあるよ!ここで教室してくれるんなら集まるか



移動販売もあるし地元の店も配達してくれるし助かるよ。公民館の行事でバスで出かけたときはスーパーで買い物して来たこともあって楽しかったよ

地区懇談会、今後も各地区で開催させていただきます。これからますます元気で過ごすために、自分たちの地区に必要なこと、求めていること、できることを話し合ってみませんか。地域の絆を深めるきっかけにいただければ幸いです。

将来、耕作できなくなることが心配やけど田畑作りが生きがいになってる人も多いわ

♡ ぴありんくる

■日時 1月19日(月)
10:30～12:00頃
■場所 金屋文化保健センター 1F 相談室



『ぴありんくる』は介護している家族さんと本人さんの集まりの場です。お気軽に参加下さい!