



# 消防だより

有田川町消防本部 ☎52-5950  
吉備金屋消防署 ☎52-5950  
清水消防署 ☎25-1243

## 今年の出動等(累計)

火災……………3件  
救急……………316件  
救助……………4件  
(平成26年3月31日現在)

## コンロからの火災に注意

台所での火災原因で最も多いのがコンロからの出火です。コンロによる火災は、人の不注意により発生するものが多く、発見した時にはすでに炎が大きくなり、周囲に拡大してしまふ恐れがあります。



取り扱いには十分注意しましょう。

## 火災予防のポイント

- ・コンロのそばを離れる時は必ず火を消しましょう。(特に電話や来客に注意)
- ・コンロの周りに燃えやすい物を置かないようにしましょう。
- ・コンロや周囲の油汚れは使用後清掃しましょう。
- ・天ぷら油は加熱しすぎないように注意しましょう。
- ・古くなったガスホースは取り替えますましょう。
- ・コンロは壁から離して設置しましょう。

## 緊急時の医療機関電話案内サービス (Tel 073-426-1199)

救急車を呼ぶほどでなく、どこの医療機関にいけばよいかわからない。こんなとき、24時間体制で、最寄りの医療機関を案内します。(歯科の診療時間外案内は不可)

## 子供救急相談ダイヤル Tel # 8000 (携帯電話・プッシュ回線)

毎日19時から23時まで子供の急な病気やけがの相談に看護師(必要に応じて医師)が応じます。※ダイヤル回線・IP電話等からは、Tel 073-431-8000へまた、県ホームページからでも、医療機関情報が検索できます。  
わかやま情報医療ネット (<http://www.wakayama.qc-net.jp/>)

## マムシ咬傷

マムシとは、この辺りでは「ハビ」と言われる蛇で、咬まれると、その蛇の毒によって局所と全身に様々な症状が起ります。



### ○症状

咬まれた直後から疼痛、腫れ、出血が生じ、疼痛と腫れは心臓に近い方へと広がっていきます。

これ以外にも、吐気・嘔吐・頭痛・

発熱・下痢・視力低下・痺れ・運動障害・血圧低下・意識障害などの全身症状を起こすこともあります。

### ○応急手当

・動き回ると毒の吸収を早やめるので安静を保つ。

・咬傷部位より心臓に近い部位をあまり強くない程度で縛る。(毒の

広がりを防ぐ目的なので軽く縛る程度に。)

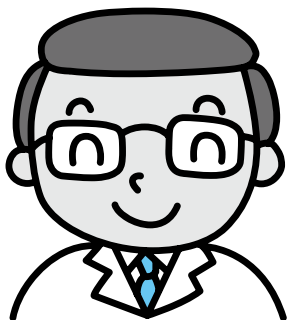
・縛るものが無ければ、咬傷部位を心臓の高さよりも低くする。

マムシに咬まれたら、医療機関で受診しましょう。

○有田郡市で血清を置いてある病院  
・西岡病院

・済生会有田病院  
・有田市立病院

なお、病院の都合により血清を投与できない場合もあるのです。確認をしてください。



あなたの命と財産を守るため 付いていますか? **住宅用火災警報器**  
「法律で全ての住宅に火災警報器の設置が義務付けられています。」

