

## 一般会計予算の執行状況

\*現年度予算に前年度からの繰越予算を合算しています。

\*平成26年9月30日現在 (単位:千円、%)

歳入科目	予算額	収入済額	執行率	歳出科目	予算額	支出済額	執行率
1. 町 税	2,810,998	2,023,757	72.0	1. 議会費	115,192	61,232	53.2
2. 地方譲与税	159,000	45,245	28.5	2. 総務費	1,250,481	623,933	49.9
3. 利子割交付金	9,500	3,627	38.2	3. 民生費	4,111,391	1,067,568	26.0
4. 配当割交付金	7,200	4,515	62.7	4. 衛生費	1,374,601	403,782	29.4
5. 株式譲渡所得割交付金	700	0	0.0	5. 労働費	47,717	18,621	39.0
6. 地方消費税交付金	242,700	146,854	60.5	6. 農林水産業費	1,532,049	262,808	17.2
7. ゴルフ場利用税交付金	36,000	15,418	42.8	7. 商工費	193,787	105,723	54.6
8. 自動車取得税交付金	39,000	6,875	17.6	8. 土木費	1,182,510	195,486	16.5
9. 地方特例交付金	10,384	10,384	100.0	9. 消防費	934,987	309,503	33.1
10. 地方交付税	6,487,269	4,521,960	69.7	10. 教育費	1,205,787	579,303	48.0
11. 交通安全対策特別交付金	4,100	1,671	40.8	11. 災害復旧費	806,469	64,763	8.0
12. 分担金及び負担金	193,110	78,923	40.9	12. 公債費	2,511,844	1,269,644	50.5
13. 使用料及び手数料	129,541	48,518	37.5	13. 諸支出金	216,535	88,431	40.8
14. 国庫支出金	1,364,671	387,356	28.4	14. 予備費	20,400	0	0.0
15. 県支出金	1,521,288	88,136	5.8	合 計	15,503,750	5,050,797	32.6
16. 財産収入	98,841	96,346	97.5				
17. 寄附金	1,852	760	41.0				
18. 繰入金	272,072	0	0.0				
19. 繰越金	153,717	339,520	220.9				
20. 諸収入	141,407	49,242	34.8				
21. 町債	1,820,400	0	0.0				
合 計	15,503,750	7,869,107	50.8				

## 基金の状況

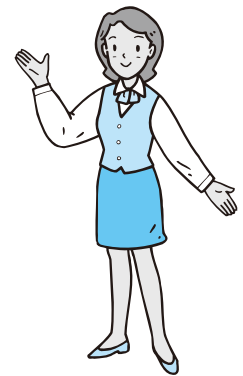
\*平成26年9月30日現在 (単位:千円)

区 分	現在高
財政調整基金	4,054,917
減債基金	360,980
その他特定目的基金	4,922,471
合 計	9,338,368

## 特別会計の執行状況

\*平成26年9月30日現在 (単位:千円、%)

会計区分	予算額	収入済額	執行率	支出済額	執行率
1. 国民健康保険事業特別会計	3,895,359	1,557,529	40.0	1,602,744	41.1
2. 後期高齢者医療特別会計	686,730	90,289	13.1	277,658	40.4
3. 介護保険事業特別会計	3,088,800	1,147,134	37.1	1,192,032	38.6
4. 簡易水道事業特別会計	920,033	93,365	10.1	340,585	37.0
5. 農業集落排水事業特別会計	280,940	22,806	8.1	128,974	45.9
6. 簡易排水事業特別会計	2,484	366	14.7	1,351	54.4
7. 浄化槽事業特別会計	8,931	2,466	27.6	2,895	32.4
8. かなや明恵峡温泉特別会計	80,000	31,220	39.0	43,604	54.5
9. 特別養護老人ホーム等事業特別会計	4,488	416	9.3	416	9.3
10. 公共下水道事業特別会計	1,644,418	97,929	6.0	424,690	25.8
11. 岩倉財産区管理会特別会計	57	0	0.0	46	80.7
12. 栗生財産区管理会特別会計	534	534	100.0	0	0.0
13. 城山山林財産区管理会特別会計	1,873	1,873	100.0	0	0.0
14. 八幡山林財産区管理会特別会計	1,243	344	27.7	0	0.0
15. 安諦山林財産区管理会特別会計	113	113	100.0	0	0.0
合 計	10,616,003	3,046,384	28.7	4,014,995	37.8



## 公営企業会計の執行状況

\*平成26年9月30日現在 (単位:千円、%)

	歳 入			歳 出		
	予算額	収入済額	執行率	予算額	支出済額	執行率
1. 水道事業会計 (収益的)	433,289	228,945	52.8	408,264	155,670	38.1
2. 水道事業会計 (資本的)	208,400	0	0.0	494,534	73,740	14.9

## 地方債及び一時借入金の状況

\*平成26年9月30日現在 (単位:千円)

区 分	現在高
1. 一 般 会 計	23,190,726
2. 簡易水道事業特別会計	2,824,852
3. 農業集落排水事業特別会計	1,882,675
4. 簡易排水事業特別会計	6,814
5. 浄化槽事業特別会計	43,042
6. 公共下水道事業特別会計	5,039,677
7. 水道事業会計	851,326
合 計	33,839,112
一時借入金 (一般会計及び特別会計)	0

## 一般会計予算額を1人当たりに換算すると...

1人当たりの町税負担額  
**102,554 円** (25年度決算比、-3.6%)

1人当たりに使われるお金 (繰越含む)  
**565,624 円** ( // 、-6.6%)

1人当たりの町債残高  
**846,068 円** ( // 、-4.5%)

\*住民基本台帳人口 (平成26年9月末現在) 27,410 人

