

かなや明恵峡温泉 年末年始の営業について

いつもご愛顧いただきありがとうございます。

かなや明恵峡温泉は、元旦より通常営業させて頂きます。



お正月は温泉でゆっくりと温まってぬくぬくと過ごしてみませんか。また、忘年会・新年会などの宴会にも「明恵の間」をご利用下さい。従業員一同お客様のお越しをお待ちしています。

- 1月1日(木)～3日(土) 各日100名様に粗品をプレゼントします。
- 休館日／12月29日(月)～31日(水)
- 営業日／平成27年1月1日(元日)より営業いたします。
- 営業時間／11時～21時
(入浴受付終了は20時30分)

お問い合わせ／かなや明恵峡温泉
☎32-5526



農家の皆様へお知らせします

町内のあちらこちらに、道路や水路に「みかん」の木がかぶさっているところが多く見受けられます。このような「はみ出た木」や、農薬散布などに、苦情が寄せられています。ご自分の所有地を確認し、問題のある場合は、早急に対処してください。



○道路や水路にはみ出た木…道路が狭くなるだけでなく、見通しも悪くなり非常に危険です。早急に剪定(せんでい)してください。

お問い合わせ／吉備庁舎建設課・金屋庁舎産業課

有田地方休日急患診療所年末年始の診療について

- 年末年始の診療日／12月30日(火)～1月3日(土)
 - 診療時間／10時～16時
 - 診療科目／内科・小児科
- お問い合わせ／有田地方休日急患診療所 ☎52-4882

林業退職金共済制度(林退共)のお知らせです

林業の仕事をしてきたことがありませんか？林退共制度に加入していたが、退職金をまだ受け取っていない方を探しています。以前、林業の仕事をしていたが、ご自身が林退共へ加入していたか分からない方についても調べいたします。また、罹災された共済契約者及び被共済者の皆様に対し、各種手続(共済手帳の紛失、退職金の請求等)の必要が生じた場合はできる限りの範囲において速やかに対応したいと考えておりますので、最寄りの支部又は本部へお問い合わせ、ご相談下さいませようお願いします。

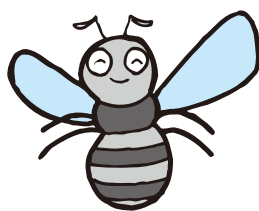
お問い合わせ／独立行政法人勤労者退職金共済機構林業退職金共済事業本部
〒170-8055

東京都豊島区東池袋1-24-1
ニッセイ池袋ビル
☎03-6731-2887
FAX 03-6731-2890
詳しくはホームページでもご案内しております。
<http://www.rintaikyotaisyokukin.go.jp/>

蜜蜂を飼育されている方へ

養蜂振興法により、原則すべての蜜蜂を飼育している方は、毎年、1月末までに飼育届を県知事に提出することが義務づけられています。詳しくはお問い合わせ下さい。

お問い合わせ 県庁畜産課
☎073-441-2923 有田
振興局農業振興課
☎0737-64-1273



平成26年工業統計調査を実施します

工業統計調査は我が国の工業の実態を明らかにすることを目的とした統計法に基づく報告義務がある重要な統計です。調査結果は中小企業施策や地域振興などの基礎資料として活用されます。調査時点は平成26年12月31日(水)です。調査票へのご回答をお願いいたします。

お問い合わせ／吉備庁舎総務課