

環境衛生課からの お知らせ

盆前における し尿収集について

盆前にはし尿の汲み取りが大変混雑します。盆までにし尿の汲み取りを希望される方は、17日(水)までに、左記のし尿収集業者に申し込んでください。

※7月17日(水)を過ぎると盆までに汲み取りができないこともあり
ます。

※盆の収集業務は、8月13日(火)～8月18日(日)まで休業します。

吉備・金屋地区	
上田衛生	☎ 52-4582
武田清掃	☎ 32-2391
清水地区	
武田清掃	☎ 32-2391

環境センターからの処理 しかならない物について

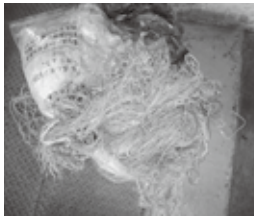
環境センターでは次のようなものは処分することができませんので決して町が収集するごみとして出さな



吉備庁舎 環境衛生課
清水行政局 建設環境室
52-2111
ごみ分別すれば資源

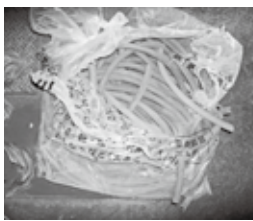
いようにしてください。これらの物は専門業者か中間処理業者に処理を委託してください。

- 家電リサイクル法該当品(テレビ・冷蔵庫・エアコン・洗濯機・衣類乾燥機)
- 農業用資材(マルチシートやビニールハウスの資材、肥袋、農薬のビンや袋、葉散ホース、防風ネット、田の波板など)
- 産業廃棄物
- 建築用廃材
- 自動車、単車の本体及び部品
- 塩化ビニール製品(塩ビ管、トユなど)
- ワイヤー及びびろプ
- 網類 等



環境センターが処理出来ずに町が引き取った物

- ・マルチシート(右上)
- ・農業用ホース(右下)
- ・網(左上)



不法投棄は犯罪です!

最近町内で不法投棄がされているとの連絡を受けます。

不法投棄は「廃棄物の処理及び清掃に関する法律」で禁止されており、罰則として、5年以下の懲役若しくは1千万円以下(法人の場合は3億円以下)の罰金または併科に処せられます。



夏の電力需給 見通しについて

関西電力管内の電力受給見通しでは、皆様に無理のない節電に協力を頂ければ安定供給を出来る見通しとなっております。

しかしながら、気温の急上昇による電力需要の急増や発電所のトラブル等、不足の事態により電力供給が逼迫することも考えられますので、この夏も無理のない範囲で引き続き節電・省エネにご協力をお願い申し上げます。

平成24年度 降雨水質調査結果表 (pH)

調査日	吉備庁舎		小島公民館		田角第3中継所		保健福祉センター		ふれあい公園		消防本部		平均値
	pH	降水量	pH	降水量	pH	降水量	pH	降水量	pH	降水量	pH	降水量	
平成24年4月19日	4.8	112	4.7	107	5.0	102	4.8	109	4.7	111	4.7	125	4.8
平成24年6月22日	5.4	161	5.1	55	5.6	129	5.3	150	5.4	124	5.2	167	5.3
平成24年9月3日	3.9	116	4.9	139	4.7	87	5.4	70	5.1	104	4.9	99	4.8
平成24年11月19日	5.2	83	4.7	76	4.9	69	5.4	69	5.1	92	5.1	90	5.1
平成25年1月4日	4.9	54	4.4	68	4.3	62	4.9	51	4.8	52	4.4	68	4.6
平成25年3月19日	5.2	78	4.8	70	4.7	82	5.1	72	5.0	76	5.0	103	5.0

pH・・・水素イオンの指数。0から14までの15段階で表示し7が中性、数字が小さいほど酸性が強く、数字が大きいほどアルカリ性が強くなる
酸性雨・・・石油などの燃焼で出た硫酸酸化物(SOx)や窒素酸化物(NOx)が大気中の酸素と反応し硫酸、塩酸など強酸が発生、森林の樹木枯死亡の原因とされる。