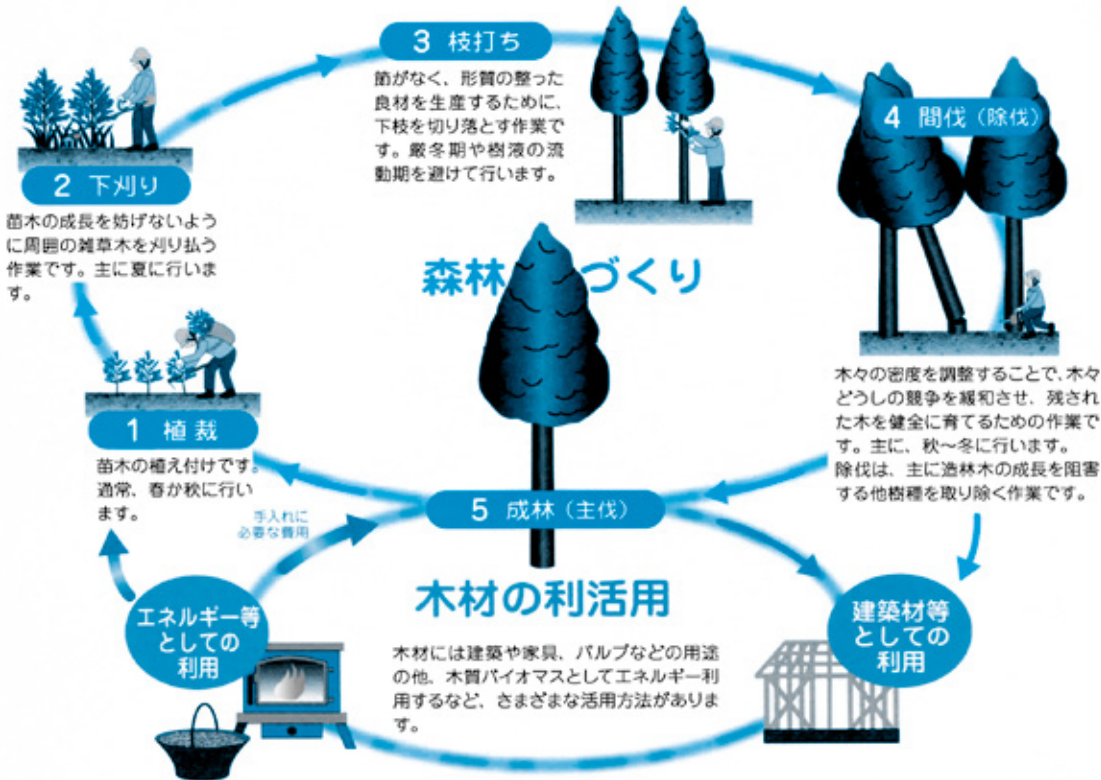


人工林のサイクルと間伐材等の利活用

間伐は木々の密度を調整するための作業で、価値の高い木材を生産する上でも欠かせません。間伐材や主伐材を活用することで、手入れに必要な費用が還元され、持続的な林業のサイクルが成り立ちます。



制度

森林環境保全直接支援事業
(ハード事業/国・県・町補助)

間伐等森林整備に関する支援制度をご存じですか？

森林経営計画の作成者を対象に、造林、保育、間伐などの森林施業と森林作業道整備に必要な経費を支援します。

対象作業は、地拵え、植栽等、下刈り、枝打ち、雪起こし、除伐等、間伐、更新伐、森林作業道整備などです。間伐については、次の要件を満たすことが必要です。

- ・「森林経営計画」の作成・認定
 - ・事前計画の作成・提出
 - ・5 ha以上の施業実施面積
 - ・平均10 m²/ha以上の撤出
 - ※森林経営計画↓林班または隣接する複数林班の2分の1以上の面積規模を取りまとめて計画を立てて認定を受けます。
- (所有者が共同樹立・森林組合などに委託する・属人計画(100 ha以上)を立てる)

その他の補助事業(紀の国森林環境保全整備事業/県・町補助)等もございまして、最寄りの森林組合等林業事業体・有田振興局林務課・金屋庁舎産業課・清水行政局産業振興室までお問い合わせください。

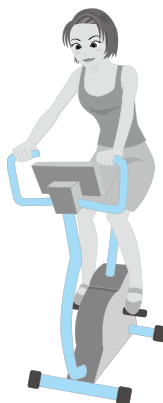
問い合わせ/金屋庁舎産業課、清水行政局産業振興室
または有田振興局林務課

☎64-1263

健康

トレーニングルームで
体づくり

新年を迎え、年初めのこの機会に健康について意識してみませんか？
きび保健福祉センターの2階にある、トレーニングルームのエアロバイクやランニングマシンなどを使って体力づくりの教室を開催します。当日は、各種機器の使い方を健康運動指導士の先生が教えてくれます。



安全に楽しくトレーニングするために、興味がある方はご参加ください。

- 日時/1月25日(金) 14時から
- 場所/きび保健福祉センター
- 定員/20名
- ※事前にお申し込みが必要です
- 運動制限を受けていない18歳以上の町民の方に限ります。

■参加費/無料
当日は運動しやすい服装で、上履き、タオル、飲み物・印鑑をご持参ください。

なお、開催時間がトレーニングルーム機器を一般開放している時間帯となり、利用される方には大変ご迷惑をおかけしますが、ご協力くださいますようお願いいたします。

問い合わせ/金屋庁舎健康推進課