

一般会計予算の執行状況

*一般会計および簡易水道事業特別会計、公共下水道事業特別会計は、現年度予算に前年度からの繰越予算を合算しています。

※平成25年9月30日現在(単位:千円、%)

歳入科目	予算額	収入済額	執行率	歳出科目	予算額	支出済額	執行率
1. 町 税	2,773,861	1,984,091	71.5	1. 議 会 費	115,338	62,648	54.3
2. 地 方 譲 与 税	161,000	48,288	30.0	2. 総 務 費	1,402,854	752,009	53.6
3. 利 子 割 交 付 金	10,200	4,692	46.0	3. 民 生 費	3,823,923	1,010,567	26.4
4. 配 当 割 交 付 金	7,200	2,688	37.3	4. 衛 生 費	1,297,760	405,598	31.3
5. 株式譲渡所得割交付金	900	0	0.0	5. 労 働 費	63,731	25,476	40.0
6. 地方消費税交付金	220,000	127,013	57.7	6. 農林水産業費	1,866,103	473,859	25.4
7. ゴルフ場利用税交付金	38,000	15,762	41.5	7. 商 工 費	255,520	106,335	41.6
8. 自動車取得税交付金	39,000	14,006	35.9	8. 土 木 費	1,113,195	197,511	17.7
9. 地方特例交付金	10,100	10,017	99.2	9. 消 防 費	1,768,253	318,403	18.0
10. 地方交付税	6,500,000	4,599,033	70.8	10. 教 育 費	1,890,165	682,228	36.1
11. 交通安全対策特別交付金	4,200	2,162	51.5	11. 災害復旧費	511,426	60,379	11.8
12. 分担金及び負担金	195,751	76,824	39.2	12. 公 債 費	2,679,861	1,339,889	50.0
13. 使用料及び手数料	131,939	51,016	38.7	13. 諸 支 出 金	132,535	10,379	7.8
14. 国 庫 支 出 金	894,042	281,657	31.5	14. 予 備 費	28,270	0	0.0
15. 県 支 出 金	1,920,353	147,994	7.7	合 計	16,948,934	5,445,281	32.1
16. 財 産 収 入	18,961	15,764	83.1				
17. 寄 附 金	1,802	780	43.3				
18. 繰 入 金	617,726	0	0.0				
19. 繰 越 金	151,710	488,860	322.2				
20. 諸 収 入	149,889	45,065	30.1				
21. 町 債	3,102,300	0	0.0				
合 計	16,948,934	7,915,712	46.7				

基金の状況

*平成25年9月30日現在
(単位:千円)

区 分	現在高
財政調整基金	4,048,682
減 債 基 金	160,692
その他特定目的基金	5,047,555
合 計	9,256,929

特別会計の執行状況

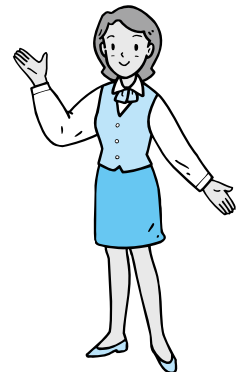
※平成25年9月30日現在 (単位:千円、%)

会 計 区 分	予算額	収入済額	執行率	支出済額	執行率
1. 国民健康保険事業特別会計	3,854,454	1,735,309	45.0	1,581,086	41.0
2. 後期高齢者医療特別会計	681,422	92,496	13.6	251,124	36.9
3. 介護保険事業特別会計	2,757,773	1,046,030	37.9	1,145,749	41.5
4. 簡易水道事業特別会計	661,065	106,767	16.2	228,825	34.6
5. 農業集落排水事業特別会計	280,080	16,354	5.8	121,711	43.5
6. 簡易排水事業特別会計	1,989	337	16.9	1,014	51.0
7. 浄化槽事業特別会計	11,640	2,965	25.5	2,484	21.3
8. かなや明恵峡温泉特別会計	141,545	47,243	33.4	57,361	40.5
9. 特別養護老人ホーム等事業特別会計	11,529	420	3.6	5,316	46.1
10. 公共下水道事業特別会計	1,584,053	92,167	5.8	455,106	28.7
11. 岩倉財産区管理会特別会計	57	0	0.0	0	0.0
12. 粟生財産区管理会特別会計	534	535	100.2	0	0.0
13. 城山山林財産区管理会特別会計	1,879	1,880	100.1	6	0.3
14. 八幡山林財産区管理会特別会計	1,325	453	34.2	0	0.0
15. 安諦山林財産区管理会特別会計	113	113	100.0	0	0.0
合 計	9,989,458	3,143,069	31.5	3,849,782	38.5

地方債及び一時借入金の状況

※平成25年9月30日現在(単位:千円)

区 分	現在高
1. 一 般 会 計	22,779,835
2. 簡易水道事業特別会計	2,831,857
3. 農業集落排水事業特別会計	1,993,703
4. 簡易排水事業特別会計	7,273
5. 浄化槽事業特別会計	46,350
6. 公共下水道事業特別会計	5,093,555
7. 上水道事業会計	860,828
合 計	33,613,401
一時借入金 (一般会計及び特別会計)	0



公営企業会計の執行状況

※平成25年9月30日現在 (単位:千円、%)

	歳 入			歳 出		
	予算額	収入済額	執行率	予算額	支出済額	執行率
1. 上水道事業会計(収益的)	377,671	214,584	56.8	359,811	143,917	40.0
2. 上水道事業会計(資本的)	181,591	5,219	2.9	369,651	33,918	9.2

一般会計予算額を 1人当たりに換算すると...

※住民基本台帳人口
(平成25年9月末現在)
27,589人

1人当たりの町税負担額 **100,542円** (24年度決算比、-4.0%)

1人当たりに使われるお金(繰越含む)

614,337円 (// 、-2.7%)

1人当たりの町債残高 **825,685円** (// 、-4.7%)