

## 下水道

### 下水道使用料金算出方法の変更

令和6年（2024年）4月使用分（5月請求分）より、熊井地区、奥地区および吉原地区の下水道使用料の算出方法が変更となります。

●これまでの算出方法／基本料金  
1650円＋（居住者の人数×660円）

●令和6年（2024年）4月以降の算出方法／基本料金 1320円＋（10㎡を超えた使用水量×132円）

※使用水量が10㎡以下の場合は基本料金のみ。

#### 問 下水道課

### 合併処理浄化槽設置費補助金

生活排水による公共用水域の水質汚濁を防止するため、合併処理浄化槽を設置する方へ補助金を交付しています。

●補助対象区域／公共下水道区域・農業集落排水区域・簡易排水区域を除く区域

●申請受付期間／11月8日（金）まで  
※必ず浄化槽の設置工事に着手する前に申請してください。

※予算の範囲内で補助金を交付するため、予算に達し次第受付終了します。

#### ●補助金の上限額

- ・5人槽／43万2000円
- ・7人槽／53万8000円
- ・8人槽以上／71万2000円

#### ●補助金受給要件

- ・有田川町に住民登録していること、または工事完了後に移住する者であること
- ・個人住宅に設置する浄化槽であること（店舗併用住宅は条件により含む）

- ・令和7年（2025年）3月末までに設置工事を完了し、補助金に係る必要書類を提出できること
- ・各町税を完納していること
- ・他にも諸条件あり

#### 問 下水道課

### 下水道への接続を お願いします

下水道は、各家庭のトイレや台所などから排水される水を処理センターで安全できれいな水に処理し、川に放流しています。

公共下水道および農業集落排水が整備された区域にお住まいで、まだ下水道に接続していないご家庭は、早期の接続をお願いします。

#### 問 下水道課

### ありがたわ防災・行政ナビの登録を

防災無線の放送内容やハザードマップ、緊急情報を確認できます。「ライブビジョンアプリ」をインストールしてください。無料で利用できます。



iOS  
(iPhone)

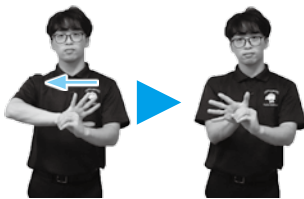


android  
(スマートフォン)

続けてみよう！

## 手話でしりとり！「コ○○」

手話で「しりとり」していきましょう。  
皆さんはどんな言葉をつなげていきますか？



左手を握り、大きく広げた右手を左手の甲に当て、左から右へ動かす

先月号の答えは「最後」でした！  
今月の答えは次号で発表！

ヒント  
手洗いうがいをしましょう！

※手話は、使う人やコミュニケーションをとる相手などによって異なるため、ここで紹介している手話と違う表現を使うことがあります。