

皆さまに支えられて
広報 **ありだがわ**

200号

🔍 表紙で振り返る「広報ありだがわ」



創刊

平成 18 年 1 月号

有田川町が産声をあげました。表紙のかわいい赤ちゃんも今では 16 歳です。



28号

平成 20 年 4 月号

JR 藤並駅が新しくなり、特急くろしおも停車するようになりました。完成当時は旧駅舎も残っていました。



42号

平成 21 年 6 月号

地域交流センター（ALEC）がオープン。コーヒーを飲みながら漫画を読んで楽しむ…当時としては画期的でした。



52号

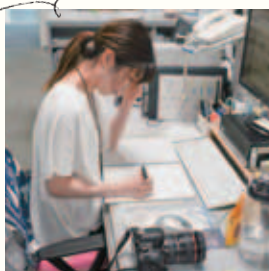
平成 22 年 4 月号

JR 藤並駅の東側に鎮座していた D-51 の大移動。藤並駅から鉄道公園までトレーラーに乗せられ、約 13 時間の長旅でした。

🔍 「広報ありだがわ」ができるまで

Start

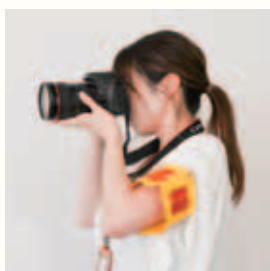
1



企画

役場の各部署から原稿を募集して、内容を決定。特集を組むときには、テーマをどうするか早めに検討します。

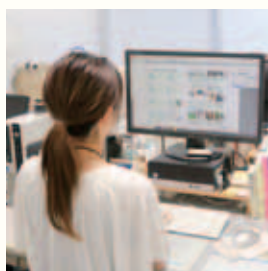
2



写真撮影・取材

イベントなどの現場へ行き写真撮影。参加者の声を聞くことも。特集では、各部署の担当者や関係者に話を聞きます。

3



編集

パソコンで、文章や写真、イラストなどを配置。原稿の中にかたい表現があれば、分かりやすい表現に変えます。

4



入稿・校正

印刷会社に、編集した原稿データを送信。校正を繰り返して、誤字をなくし、表現やレイアウトを整えていきます。