

## 便利な納付方法をご利用ください

国税の納付は、口座振替による納付・ダイレクト納付・インターネットバンキングなど、金融機関や税務署などの窓口に行く必要がない、非対面の「キャッシュレス納付」のご利用をお願いします。

問 湯浅税務署 ☎63・5351

## 振替納税のご案内

納税には「振替納税」が便利で確実です。ぜひご利用ください。

● 申告所得税および復興特別所得税の振替日／4月21日（木）

● 消費税および地方消費税（個人事業者）の振替日／4月26日（火）

問 湯浅税務署 ☎63・5351

## 年金

### 口座振替・クレジットカード納付のご案内

国民年金保険料を納付書で納めていただいている皆さまは、口座振替やクレジットカード納付をご利用いただくと、金融機関などへ保険料を納めに行く手間と時間が省け、納め忘れの心配がなくなります。

## ● 納付の方法

- ① 2年前納（4月～翌々年3月分）
- ② 1年前納（4月～翌年3月分）
- ③ 6カ月前納（4月～9月分、10月～翌年3月分）
- ④ 当月末振替（早割）（口座振替のみ）
- ⑤ 翌月末振替（割引なし）

保険料は、前払い（前納）をする  
と割引が適用されお得です。早割は、  
月50円（年間600円）割引。2年・  
1年・6カ月前納は、その期間に応  
じた割引があります（口座振替とク  
レジットカード納付では、割引額が  
異なります）。

申し込みは、和歌山西年金事務所、  
住民課（吉備庁舎）・やすらぎ福祉  
課（金屋庁舎）・清水行政局住民福  
祉室、口座振替を行う口座のある金  
融機関の窓口へ申込用紙を提出して  
ください。

なお、2年・1年・6カ月前納を  
希望する場合は、令和4（2022  
年）年2月末（年金機構へ必着）ま  
でに提出が必要です。ご注意ください。

申し込み、割引に関する詳細は、  
ねんきん加入者ダイヤル（0570  
・003・004）へ。

## 問 住民課（吉備庁舎）

## ◆ 催し

### ありだのへそ寄席・笑っ亭

桂枝曾丸さんと、林家笑丸さんによる寄席を開催します。2人が落語を2席ずつ演じます。

● 日時／2月19日（土） 14時～16時（13時30分開場）

● 場所／金屋文化保健センター2階 文化ホール

● チケット料金／前売り券 1500円、当日券 1800円

● 前売り券販売／地域交流センター（ALEC）・社会教育課（金屋庁舎）で販売中。

※電話予約可。社会教育課まで。

ありだのへそ寄席  
**笑っ亭**  
あて  
桂枝曾丸  
林家笑丸  
2022年  
2月19日（土）  
開場 13:30 開演 14:00  
金屋文化保健センター  
2階 文化ホール（和歌山県金屋町）  
前売り券 1,500円 当日券 1,800円  
取り扱い場所  
※電話予約ができます  
※会場内飲食はできません  
※会場内喫煙はできません  
ありだのへそ寄席・笑っ亭実行委員会  
事務局 社会教育課 電話：5332-4311

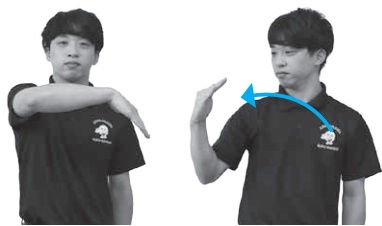
## 問 社会教育課（金屋庁舎）

第31回

## 手話にチャレンジ！「山本」

名前の伝え方を紹介します。自分の名前を手話で表現できるように頑張りましょう！

①「山」  
胸の高さで  
右手の平を下に向け  
山の形を描くように  
左から右へ移動させる。



②「本」  
体の前で  
両手の平を合わせ  
本を開くように  
合わせた手を左右に開く。



※手話は、使う人やコミュニケーションをとる相手などによって異なるため、ここで紹介している手話と違う表現を使うことがあります。