

お矢口らせ

まちのデータ

(令和2年(2020年)10月末日現在)

人口	2万6,140人	交通事故発生件数	(10月中、物損含む)
男	1万2,370人	有田川町	35件
女	1万3,770人	死者	0人 負傷3人
	1万638世帯		湯浅警察署調べ

お問い合わせ
電話番号



吉備庁舎
金屋庁舎
清水行政局

52-2111

城山 23-0001
粟生 22-0351
五郷 22-0254
安出 26-0001
水出 52-5356
A L E C (アレック) 52-4730

環境セック 52-5384
プラスチク 52-7855
休日急患 52-4882
有田 52-3055
子育て支 52-5474
援センター {090-7966-1697
有田川町少 52-8744
年センター

ありだのへそ奇席・笑っ亭

催し

●日時／令和3年(2021年)

1月31日(日) 14時

●場所／金屋文化保健センター2階
文化ホール

●チケット金額／前売り券1500
円、当日券1800円

●チケット販売日時・場所／12月1
日(火)から地域交流センター
(ALEC)・社会教育課(金屋庁
舎)で販売。

※電話予約可。社会教育課までご連
絡ください。

桂枝曾丸さんと笑福亭喬若さん
による寄席を開催します。2人が落語
を2席ずつ演じます。

問 社会教育課(金屋庁舎)

健康

後期高齢者医療制度 加入者の皆さまへ 健康診査は受けましたか?

健康診査は令和3年(2021
年)2月末日まで受けることができ
ます。受診券をお持ちでまだ健康診
査を受けていない方は、この機会に
ご自身の健康状態をチェックしま

しょう。

対象の方には5月末に受診券など
を送付しています。受診券を紛失し
た場合などはお問い合わせくださ
い。

●医療健康診査

・対象者／75歳以上の方。65歳以上
75歳未満で一定の障害があり、認
定を受けられた方。

・検査項目／問診・計測・診察・脂
質・肝機能・尿・腎機能・代謝系
・実施場所／受診券と同封している
実施医療機関一覧に記載されてい
る医療機関

・費用／無料

●歯科健康診査

・対象者／令和2年3月末で75歳・
80歳・85歳の方と、90歳以上の方
・検査項目／問診・口腔内検査・口
腔機能検査

・実施場所／受診券と同封している
実施医療機関一覧に記載されてい
る医療機関

・費用／無料

問 和歌山県後期高齢者医療広域連合
☎073・428・6688

後期高齢者医療制度 加入者の皆さまへ ジェネリック医薬品使いませんか

ジェネリック医薬品を使用した場
合に、1カ月の自己負担額が200

円以上軽減される可能性がある方を
対象に、11月下旬から12月上旬にか
けてジェネリック医薬品使用促進の
お知らせを送付しています。

患者負担の軽減や医療保険財政の
改善のため、ジェネリック医薬品の
使用をご検討ください。

※ジェネリック医薬品への切り替え
を強制するものではありません。

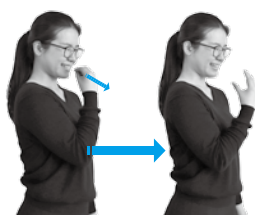
※お薬によっては、ジェネリック医
薬品への切り替えができない場合
もあります。かかりつけの医師や
薬剤師にご相談ください。

問 和歌山県後期高齢者医療広域連合
☎073・428・6688

第18回 手話にチャレンジ! 「すっぱい」

このコーナーでは、
日常生活で使う手話を
紹介します。

すぼめた右手を
口のあたりに付けて、
右手を開きながら
前に出す。



※手話は、使う人やコミュニケーションをとる相手などによって
異なるため、ここで紹介している手話と違う表現を使うことがあります。