

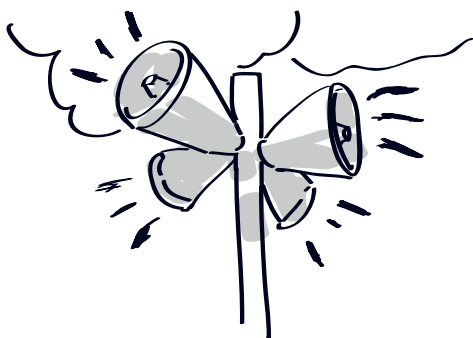
情報の受け取り方

緊急時には、早く・正確に情報を
受け取ることが大切です。

メールでの配信サービスなどは事
前の登録が必要であるため、今の中
ちに登録しておきましょう。

放送・音声

- 防災行政無線による放送
- 広報車による巡回



メール



● 緊急速報メール・エリアメール／
有田川町内に在町の皆さまの携帯
電話に情報が配信されます。事前
登録は不要です。

※一部では受信できない端末もあり
ます。

● 有田川町防災情報メール配信サー
ビス／事前に登録いただいたメー
ルアドレスに情報が配信されます。

● 登録／「bousai.aridagawa-town@
raidenz2.ktaiwork.jp」に空メール

● 和歌山県防災わかやまメール配信
サービス／事前に登録いただいた
メールアドレスに情報が配信され
ます。

● 登録／「regist@bousai.pref.waka
yama.lg.jp」に空メール

インターネット

● 町ホームページの「緊急情報」

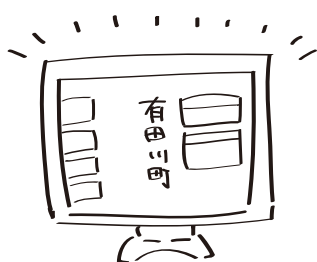
● 町公式 SNS

● ヤフー（天気・災害）

その他

● 和歌山県防災ナビ（スマート
フォン向けアプリ）／アプリを
ダウンロードすることで、防災
情報がプッシュ型通知により届
きます。

● テレビわかやまデータ放送／テ
レビわかやま放送の「dボタン」
から、防災情報を確認できます。



ご存じですか？「黄色い旗」

**避難の際には
「黄色い旗」を立てて**

災害が発生した際、町民
の皆さまには避難をお願い
することがあります。「黄
色い旗」は災害が発生し避
難をする際、玄関先に旗を
立てていただくことで、家
族全員が無事に避難したこ
とを周囲に伝えるためのも
のです。逆に、避難の必要
がある状況で旗の立ってい
ない世帯（家）には、声
をかけて避難を促しましよ
う。

転入などでこの旗をお持
ちでない場合は、やすらぎ
福祉課（金屋庁舎）までお
問い合わせください。

