

平成19年度 有田川町の財政事情

この財政事情は、条例に基づき町民の皆さんに現況をお知らせし、町財政の実態についてご理解をいただくため平成19年度の本町の各会計の予算額ならびに平成20年3月31日現在の執行済額についての状況を公表します。

一般会計予算の執行状況

(単位：千円)

歳入科目	予算額	収入済額	執行率(%)
町 税	2,875,374	2,825,603	98.3
地 方 譲 与 税	239,885	165,358	68.9
利 子 割 交 付 金	18,807	18,807	100.0
配 当 割 交 付 金	16,099	16,099	100.0
株 式 等 譲 渡 所 得 割 交 付 金	11,871	11,871	100.0
地 方 消 費 税 交 付 金	238,777	238,777	100.0
ゴ ル フ 場 利 用 税 交 付 金	52,959	52,959	100.0
自 動 車 取 得 税 交 付 金	108,236	108,236	100.0
地 方 特 例 交 付 金	19,837	19,837	100.0
地 方 交 付 税	6,608,157	6,608,157	100.0
交 通 安 全 対 策 特 別 交 付 金	5,128	5,128	100.0
分 担 金 及 び 負 担 金	222,044	201,705	90.8
使 用 料 及 び 手 数 料	103,648	98,215	94.8
国 庫 支 出 金	2,178,600	1,505,858	69.1
県 支 出 金	1,240,899	746,541	60.2
財 産 収 入	22,142	19,648	88.7
寄 附 金	3	1	33.3
繰 入 金	1,116,517	760,489	68.1
繰 越 金	221,582	221,583	100.0
諸 収 入	157,868	124,703	79.0
町 債	2,534,500	295,600	11.7
合 計	17,992,933	14,045,175	78.1

(単位：千円)

歳出科目	予算額	支出済額	執行率(%)
議 会 費	130,358	129,973	99.7
総 務 費	1,721,271	1,495,090	86.9
民 生 費	2,835,900	1,849,978	65.2
衛 生 費	1,236,663	1,020,937	82.6
労 働 費	0	0	0.0
農 林 水 産 業 費	1,579,858	1,095,135	69.3
商 工 費	100,536	86,916	86.5
土 木 費	3,529,956	1,553,143	44.0
消 防 費	731,321	675,916	92.4
教 育 費	1,236,356	1,111,118	89.9
災 害 復 旧 費	163,781	85,684	52.3
公 債 費	4,040,366	4,038,216	99.9
諸 支 出 金	516,999	6,998	1.4
予 備 費	169,568	0	0.0
合 計	17,992,933	13,149,104	73.1

歳入



歳出



一般会計及び特別会計の予算執行状況

(単位：千円)

会計区分	予算額	収入済額	執行率 (%)	支出済額	執行率 (%)
一般会計	17,992,933	14,045,175	78.1	13,149,104	73.1
国民健康保険事業特別会計	3,927,954	3,238,072	82.4	3,583,572	91.2
老人保健事業特別会計	3,836,436	3,340,690	87.1	3,537,591	92.2
介護保険事業特別会計	2,068,512	1,627,317	78.7	1,869,361	90.4
簡易水道事業特別会計	555,919	272,425	49.0	415,555	74.8
農業集落排水事業特別会計	280,455	58,405	20.8	259,728	92.6
簡易排水事業特別会計	3,039	1,139	37.5	2,898	95.4
浄化槽事業特別会計	27,530	8,033	29.2	10,272	37.3
かなや明恵峡温泉特別会計	119,916	105,968	88.4	110,814	92.4
特別養護老人ホーム等事業特別会計	852	0	0.0	0	0.0
公共下水道事業特別会計	2,020,962	1,105,232	54.7	1,520,298	75.2
岩倉財産区管理会特別会計	59	59	100.0	0	0.0
粟生財産区会計	374	820	219.3	0	0.0
城山山林財産区会計	1,691	1,768	104.6	0	0.0
八幡山林財産区会計	1,602	221	13.8	0	0.0
安諦山林財産区会計	43	113	262.8	0	0.0
合計	30,838,277	23,805,437	77.2	24,459,193	79.3

収支不足については、基金より一時的に繰替運用して資金運用しています。

公営企業会計の予算執行状況

(単位：千円)

区分	収入予算額	収入済額	執行率 (%)	支出予算額	支出済額	執行率 (%)
上水道事業会計(収益的)	364,081	423,644	116.4	356,531	326,882	91.7
上水道事業会計(資本的)	299,908	141,919	47.3	395,748	233,158	58.9

基金の状況

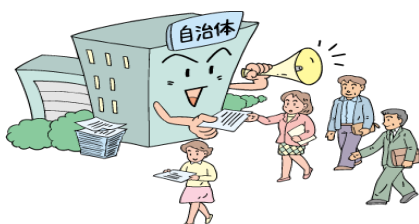
(単位：千円)

区分	現在高
財政調整基金	1,789,299
減債基金	303,640
その他特定目的基金	2,765,346
合計	4,858,285

地方債及び一時借入金の状況

(単位：千円)

会計区分	現在高
一般会計	22,119,477
簡易水道事業特別会計	3,262,934
農業集落排水事業特別会計	2,669,958
簡易排水事業特別会計	11,649
浄化槽事業特別会計	43,200
公共下水道事業特別会計	1,858,147
上水道事業会計	1,203,838
合計	31,169,203
一時借入金(一般会計及び特別会計)	0



一般会計予算を一人当りに換算すると・・・

町税負担額	99,704 円
一人当りに使われるお金	623,910 円
町債残高	766,999 円
住民基本台帳人口(3月末現在)	28,839 人