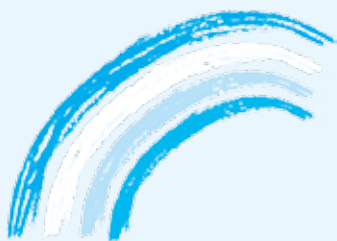


地域プラットフォーム にじの架け橋



「にじの架け橋」は、これから始まる新しいつながりの場です。医療的ケアが必要な子どもや大人、重い障がいのある人とその家族、地域の仲間が気軽に集まり、お茶を飲みながら話したり、小さなイベントを楽しんだりする中で、自然に助け合いが広がっていくことを目指しています。支援する・されるという枠を超えて「やってみたい」「一緒にやろう」という思いから動き出す、前向きで楽しい活動をこれからみんなでつくっていきます。



にじの架け橋
ホームページ

まずはお茶を飲みながら、
お話ししませんか。



問 放課後等デイサービス カラフルビーンズ 中尾

☎ 52 - 3224

E-mail colorful_beans@gaia.eonet.ne.jp



自立支援協議会の様子

有田川町役場 やすらぎ福祉課

医療的ケア児等コーディネーター 松場 孝行

「支え合いの輪が広がる町」へ

コーディネーターの役割と思い

コーディネーターとして保健師とペアを組み、ご本人やご家族の思いに寄り添いながら、必要な支援へとつなげていきます。医療的ケアのある暮らしは、特別なものではなく、地域の「普段の暮らし」の中にあります。だからこそ、地域の皆さんが「知ること」や「関心を持つこと」は、大切な支えの一つになります。

有田圏域では、医療的ケア児等支援に関する協議の場を設け、関係機関が連携して必要な支援の在り方について検討を進めています。そして、現場での声を共有することで、制度だけでは届かない支援方を見つけます。難しい制度や言葉よりも「どうしたらこの子が笑顔で過ごせるか」「どうしたら家族が安心できるか」という問いの繰り返しこそが、地域をより良く変えていく力になります。

町内に限らず、さまざまな方とつながり合い、医療的ケア支援に関わる人の輪を広げていきたいと考えています。今後も一人一人の思いやつながりを大切に、安心して暮らせる関係を、皆さんと共に少しずつ育てていきます。困ったときは、身近な専門職や町の窓口へ、お気軽にご相談ください。

問 やすらぎ福祉課（金屋庁舎）

☎ 22 - 4501